

服用前にこの説明書を必ずお読みください。
また、必要なときに読めるよう保管してください。

生薬製剤

清風散

第②類医薬品

☆清風散は、熱を下げ、咳をとめ、痰を切れやすくするなどの作用のある生薬を中心に配合した製剤で、かぜの諸症状に効果的なかぜ薬です。
☆服用しやすい散剤で、携帯に便利なアルミ分包包装です。

⚠ 使用上の注意



してはいけないこと

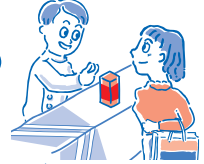
(守らないと現在の症状が悪化したり、副作用が起こりやすくなります。)

1. 本剤を服用している間は、次のいずれの医薬品も服用しないでください。
他のかぜ薬、解熱鎮痛薬、鎮咳去痰薬
2. 短期間の服用にとどめ、連用しないでください。



相談すること

1. 次の人は服用前に医師、薬剤師又は登録販売者に相談してください。
(1) 医師の治療を受けている人
(2) 妊婦又は妊娠していると思われる人
(3) 体の虚弱な人(体力の衰えている人、体の弱い人)
(4) 胃腸の弱い人
(5) 発汗傾向の著しい人
(6) 高齢者
(7) 薬などによりアレルギー症状を起こしたことがある人
(8) 次の症状のある人
高熱、むくみ、食欲不振、吐き気・嘔吐、排尿困難
(9) 次の診断を受けた人
甲状腺機能障害、糖尿病、心臓病、高血圧、腎臓病
2. 服用後、次の症状があらわれた場合は副作用の可能性があるので、直ちに服用を中止し、この説明書を持って医師、薬剤師又は登録販売者に相談してください。



関係部位	症 状
皮 膚	発疹・発赤、かゆみ
消 化 器	食欲不振、胃部不快感、吐き気・嘔吐
精神神経系	不眠、発汗過多、頻脈、動悸、全身脱力感、精神興奮
泌 尿 器	排尿障害

まれに下記の重篤な症状が起こることがあります。その場合は直ちに医師の診療を受けてください。

症状の名称	症 状
肝機能障害	発熱、かゆみ、発疹、黄疸(皮膚や白目が黄色くなる)、褐色尿、全身のだるさ、食欲不振等があらわれる。
間質性肺炎	階段が上がったり、少し無理をしたりすると息切れがする・息苦しくなる、空せき、発熱等がみられ、これらが急にあらわれたり、持続したりする。
偽アルドステロン症、 ミオパチー	手足のだるさ、しびれ、つっぱり感やこわばりに加えて、脱力感、筋肉痛があらわれ、徐々に強くなる。

3. 5~6回服用しても症状がよくならない場合は服用を中止し、この説明書を持って医師、薬剤師又は登録販売者に相談してください。

効能・効果

●感冒、感冒に因づく次の諸症：

咳、熱、頭痛、頭重、悪寒、さむけ、たん

用法・用量

次の量を、食前又は食間に、水又はお湯で服用してください。

年齢	1回量	1日服用回数
成人	1包	3～5回
8歳～15歳	1/2包	
4歳～7歳	1/3包	
4歳未満	服用しないこと	

服用時間を守りましょう。

食前：食事の30分～1時間前の空腹時を指します。

食間：食後2～3時間後の空腹時を指します。

<用法・用量に関連する注意>

(1)用法・用量を厳守してください。

(2)小児に服用させる場合には、保護者の指導監督のもとに服用させてください。

服用方法



①最初に口の中に少しの水やぬるま湯をふくんでください。



②アルミをやぶって、薬を口の中にふくみます。



③水やぬるま湯を口にふくんで、薬と一緒にのみほします。



④もう一度、水やぬるま湯で口の中をゆすぐようにします。

成分・分量

1包1.5g・20包中に次の生薬より製したエキスを含有しています。

成分	分量	成分	分量
カッコン	16.0g	ハンゲ	7.0g
マオウ	14.0g	サイコ	9.0g
タイソウ	10.0g	キキョウ	7.0g
シヨウキョウ	6.0g	キョウニン	6.0g
シャクヤク	7.0g	オウゴン	7.0g
ケイヒ	6.0g	カンゾウ	5.0g

添加物としてカルメロースCa、無水ケイ酸を含有します。

保管及び取扱い上の注意

(1)直射日光の当たらない湿気の少ない涼しい所に保管してください。

(2)小児の手の届かない所に保管してください。

(3)他の容器に入れ替えないでください。
(誤用の原因になったり品質が変わることがあります。)

(4)1包を分けて服用したときの残りは、袋の口を折り返して封をするように閉じ、2日以内に使用してください。

(5)使用期限を過ぎた製品は服用しないでください。

なお、使用期限内であっても一度開封した後は、なるべく早く使用してください。



※本剤は生薬を用いた製品ですから、製品により色調が多少異なることがありますが、効果には変わりありません。

お問い合わせ先：ロート製薬お客さま安心サポートデスク

この商品をお使いになってのご意見・ご要望、またご不満な点などをお聞かせいただけませんか。「あなたに伝えたい」サポートデスクです。

東京:03-5442-6020 大阪:06-6758-1230

受付時間 9:00～18:00(土、日、祝日を除く)

発売元：ロート製薬株式会社
大阪市生野区巽西1-8-1

製造販売元： 摩耶堂製薬株式会社
神戸市西区玉津町居住65-1