

Kracie

ご使用に際して、この説明文書を必ずお読みください。
また、必要な時に読めるように大切に保管してください。

第3類医薬品

生薬製剤

四物血行散 (シモツケッコウサン)

特 徴

- 「四物血行散」は、婦人疾患、血虚などに広く使われる薬方「シモツケ四物湯」に白朮と茯苓を加えた生薬製剤です。
- 低血圧や、貧血に伴う全身倦怠などに効果があります。

⚠ 使用上の注意



相談すること

1. 次の人は服用前に医師、薬剤師又は登録販売者に相談してください
(1) 医師の治療を受けている人
(2) 体の虚弱な人（体力の衰えている人、体の弱い人）
(3) 胃腸の弱い人
(4) 下痢しやすい人
(5) 今までに薬などにより発疹・発赤、かゆみ等を起こしたことがある人
 2. 服用後、次の症状があらわれた場合は副作用の可能性があるので、直ちに服用を中止し、この文書を持って医師、薬剤師又は登録販売者に相談してください
- | 関係部位 | 症 状 |
|-------|---------------|
| 皮 膚 | 発疹・発赤、かゆみ |
| 消 化 器 | 胃部不快感、食欲不振、腹痛 |
3. 服用後、次の症状があらわれることがあるので、このような症状の持続又は増強が見られた場合には、服用を中止し、この文書を持って医師、薬剤師又は登録販売者に相談してください
下痢
 4. 1ヵ月位（子宮出血に服用する場合には1週間位）服用しても症状がよくなる場合は服用を中止し、この文書を持って医師、薬剤師又は登録販売者に相談してください

効 能

貧血に伴う全身倦怠、低血圧、月経異常、婦人科諸疾患に起因する神経症状（目まい、のぼせ、耳鳴、頭痛、不眠、憂うつ症、不安感）、子宮出血、産前産後及び妊娠による貧血、妊婦の強壮、産婦の強壮

用法・用量

次の量を1日3回食前又は食間に水又は白湯にて服用。

年齢	1回量	1日服用回数
成人（15才以上）	1包	3回
15才未満12才以上	2/3包	
12才未満7才以上	1/2包	
7才未満4才以上	1/3包	
4才未満	服用しないこと	

〈用法・用量に関連する注意〉

小児に服用させる場合には、保護者の指導監督のもとに服用させてください。

成分

成人1日の服用量3包(1包1.5g)中、次の成分を含んでいます。

下記生薬より抽出したエキス…4.62mL(固形物として0.30g)

[ジオウ・シャクヤク各0.25g、センキュウ・トウキ各1.50g]

シャクヤク末0.20g、ビャクジュツ末・ブクリョウ末各2.00g

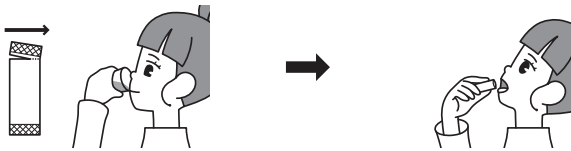
〈成分に関連する注意〉

本剤は天然物（生薬）を用いていますので、製品により色が多少異なることがあります。

保管及び取扱い上の注意

- (1)直射日光の当たらない湿気の少ない涼しい所に保管してください。
- (2)小児の手の届かない所に保管してください。
- (3)他の容器に入れ替えないでください。
(誤用の原因になったり品質が変わります。)
- (4)使用期限を過ぎた製品は服用しないでください。
- (5)1包を分割した残りを服用する時は、袋の口を折り返して保管し、2日を過ぎた場合には服用しないでください。

お薬の上手な飲み方



先に水または白湯(さゆ)をお口に含み、その上にお薬を入れて、一緒に飲みましょう。スティックの先をぬらさないようにご注意ください。最後にもう一度水または白湯を飲みましょう。

副作用被害救済制度の問合せ先
(独)医薬品医療機器総合機構
<https://www.pmda.go.jp/>
☎ 0120-149-931

本剤について、何かお気づきの点がございましたら、お買い求めのお店又は下記までご連絡いただけますようお願い申し上げます。

クラシエ 薬品株式会社 お客様相談窓口 ☎ (03) 5446-3334
受付時間 10:00~17:00(土、日、祝日を除く)

ホームページ www.kracie.co.jp

発売元

クラシエ 薬品株式会社

東京都港区海岸3-20-20 (〒108-8080)

製造販売元

剂盛堂薬品株式会社

和歌山市太田二丁目8番31号 (〒640-8323)