

生薬製剤

糖 解 錠[®]

第2類医薬品

販売名：糖解錠

☆糖解錠は、10種類の生薬からなる生薬製剤で、血糖を穏やかに下げる働きがあります。

☆糖尿病による諸症状(口渴、頻尿、多尿)を改善します。

☆服用しやすい錠剤タイプです。

 使用上の注意



相談すること

* * 1. 次の人は服用前に医師、薬剤師又は登録販売者に相談してください。

- (1) 医師の治療を受けている人
- (2) 妊婦又は妊娠していると思われる人
- (3) 胃腸の弱い人
- (4) 高齢者

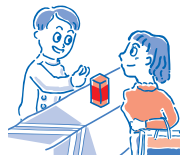
* (5) 次の症状のある人

むくみ、食欲不振、吐き気・嘔吐

(6) 次の診断を受けた人

高血圧、心臓病、腎臓病

* * 2. 服用後、次の症状があらわれた場合は副作用の可能性があるため、直ちに服用を中止し、この文書を持って医師、薬剤師又は登録販売者に相談してください。



関係部位	症 状
皮 膚	発疹・発赤、かゆみ
消 化 器	食欲不振、胃部不快感、吐き気・嘔吐
そ の 他	興奮、不眠、高血圧

*

まれに下記の重篤な症状が起こることがあります。その場合は直ちに医師の診療を受けてください。

症状の名称	症 状
偽アルドステロン症、 ミオパチー	手足のだるさ、しびれ、つっぱり感やこわばりに加えて、脱力感、筋肉痛があらわれ、徐々に強くなる。

- * * 3. 服用後、次の症状があらわれることがあるので、このような症状の持続又は増強が見られた場合には、服用を中止し、この文書を持って医師、薬剤師又は登録販売者に相談してください。
下痢
- * * 4. 1ヶ月位服用しても症状がよくなる場合は服用を中止し、この文書を持って医師、薬剤師又は登録販売者に相談してください。
- * * 5. 長期連用する場合には、医師、薬剤師又は登録販売者に相談してください。

効能・効果
糖尿病

用法・用量

次の量を、食前又は食間に、水又はお湯で服用してください。

年齢	1回量	1日服用回数
成人(15歳以上)	3～5錠	3～5回
15歳未満	服用しないこと	

服用時間を守りましょう。

食前：食事の30分～1時間前の空腹時を指します。

食間：食後2～3時間後の空腹時を指します。

<用法・用量に関連する注意>

用法・用量を厳守してください。

成分・分量

120錠中に次の生薬より製したエキスを含有しています。

成分	分量	成分	分量
バクモンドウ	12.0g	カココン	12.0g
ニンジン	8.0g	ブクリョウ	12.0g
カココン	12.0g	ゴミシ	6.0g
ジオウ	12.0g	カンゾウ	6.0g
子母	10.0g	タラ根	10.0g

添加物としてCMC-Ca、水酸化Al、ヒドロキシプロピルセルロース、メタケイ酸アルミン酸Mg、セルロース、ステアリン酸Mg、銅クロロフィリンNa、アラビアゴム、ゼラチン、白糖、炭酸Ca、タルク、セラック、ヒプロメロース、マクロゴール、カルナウバロウを含有します。

保管及び取扱い上の注意

- (1) 直射日光の当たらない湿気の少ない涼しい所に密栓して保管してください。
- (2) 小児の手の届かない所に保管してください。
- (3) 他の容器に入れ替えないでください。
(誤用の原因になったり品質が変わることがあります。)
- (4) ビンのフタはよくしめてください。しめ方が不十分ですと湿気などのため変質することがあります。また、本剤をぬれた手で扱わないでください。
- (5) ビンの中の詰め物は、輸送中に錠剤が破損するのを防ぐためのものです。開封後は不要となりますので取り除いてください。
- (6) 箱とビンの「開封年月日」記入欄に、ビンを開封した日付を記入してください。
- (7) 一度開封した後は、品質保持の点からなるべく早く服用してください。
- (8) 使用期限を過ぎた製品は服用しないでください。



お問い合わせ先

本製品の内容についてのお問い合わせは、お買い求めのお店又は下記までご連絡お願い申し上げます。

「くすりの相談室」078-929-0112 9:00～17:30(土、日、祝日、弊社休日を除く)



製造販売元

摩耶堂製薬株式会社
神戸市西区玉津町居住65-1