

この説明文書は服用前に必ずお読みください。また、必要な時に読めるよう大切に保管してください。

ちくのお症

副鼻腔炎・慢性鼻炎に

第2類医薬品

漢方製剤

辛夷清肺湯錠MCC

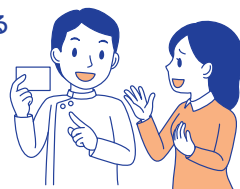
(シンイセイハイトウジョウ)

- 「辛夷清肺湯」とは、漢方の古典「外科正宗(げかせいそう)」に記載されている処方です。本剤は、この辛夷清肺湯を飲みやすい錠剤にしたもので、シンイ・チモ・ビャクゴウ・オウゴン・サンシシ・バクモンドウ・セッコウ・ショウマ・ビワヨウの9種類の生薬を配合した漢方製剤です。
- 濃い鼻汁が出て、熱感を伴う人の鼻づまり、慢性鼻炎、蓄膿症(副鼻腔炎)に効果があります。

⚠ 使用上の注意

🗨️ 相談すること

1. 次の人は服用前に医師、薬剤師又は登録販売者に相談すること
(1)医師の治療を受けている人。
(2)妊婦又は妊娠していると思われる人。
(3)体の虚弱な人(体力の衰えている人、体の弱い人)。
(4)胃腸虚弱で冷え症の人。
2. 服用後、次の症状があらわれた場合は副作用の可能性があるので、直ちに服用を中止し、この文書を持って医師、薬剤師又は登録販売者に相談すること



関係部位	症 状
消 化 器	食欲不振、胃部不快感

まれに下記の重篤な症状が起こることがある。その場合は直ちに医師の診療を受けること。

症 状 の 名 称	症 状
間質性肺炎	階段を上ったり、少し無理をしたりすると息切れがする・息苦しくなる、空せき、発熱等がみられ、これらが急にあらわれたり、持続したりする。
肝機能障害	発熱、かゆみ、発疹、黄疸(皮膚や白目が黄色くなる)、褐色尿、全身のだるさ、食欲不振等があらわれる。
腸間膜静脈硬化症	長期服用により、腹痛、下痢、便秘、腹部膨満等が繰り返しあらわれる。

3. 1ヵ月位服用しても症状がよくなる場合は服用を中止し、この文書を持って医師、薬剤師又は登録販売者に相談すること
4. 長期連用する場合には、医師、薬剤師又は登録販売者に相談すること

効 能

体力中等度以上で、濃い鼻汁が出て、ときに熱感を伴うものの次の諸症：鼻づまり、慢性鼻炎、蓄膿症(副鼻腔炎)

用法・用量

次の量を、食前又は食間に水又はお湯で服用してください。

年齢	1回量	服用回数
成人(15才以上)	4錠	1日2回(朝夕)
7才～14才	3錠	
5才～6才	2錠	
5才未満	服用しないでください。	

※「食間」とは食後2～3時間を指します。

<用法・用量に関連する注意>

- (1)用法・用量を厳守してください。
- (2)小児に服用させる場合には、保護者の指導監督のもとに服用させてください。

成分・分量

8錠中

辛夷清肺湯エキス・・ 2400mg

(シンイ1.8g、チモ1.8g、ビャクゴウ1.8g、オウゴン1.8g、サンシシ0.9g、バクモンドウ3.6g、セッコウ3.6g、ショウマ0.9g、ビフヨウ0.6gより抽出。)

添加物：CMC-Ca、ステアリン酸Mg、無水ケイ酸、トウモロコシデンプン、ヒプロメロース、マクロゴール、タルク、酸化チタン、ポリビニルアルコール・アクリル酸・メタクリル酸メチル共重合体、三酸化鉄

<成分・分量に関連する注意>

本剤は天然物(生薬)のエキスを用いていますので、漢方薬特有のにおいがします。

保管及び取扱い上の注意

- (1)直射日光の当たらない湿気の少ない涼しい所に密栓して保管してください。
- (2)小児の手の届かない所に保管してください。
- (3)他の容器に入れ替えないでください(誤用の原因になったり品質が変わります。)
- (4)使用期限をすぎた商品は服用しないでください。
- (5)表面の一部が溶けて斑点になりますので、ぬれた手でふれないでください。

製品についてのお問い合わせは、お買い求めのお店又は下記にお願い申し上げます。

小林薬品工業株式会社 お客様相談室
電話：0120-584-419
受付時間：10時～16時(土、日、祝日を除く)

副作用被害救済制度の お問い合わせ先

(独)医薬品医療機器総合機構
☎ 0120-149-931(フリーダイヤル)

製造販売元 小林薬品工業株式会社
岐阜県岐阜市中鷺1丁目139番地