

この説明文は本剤とともに保管し、服用の際には、よくお読みください。

⚠ 使用上の注意

❌ してはいけないこと

(守らないと現在の症状が悪化したり、副作用が起こりやすくなります)

1. 次の人は服用しないでください。
次の診断を受けた人
心臓病
2. 症状があるときのみの服用にとどめ、連用しないでください。

🗨 相談すること

1. 次の人は服用前に医師、薬剤師又は登録販売者に相談してください。
(1) 医師の治療を受けている人
(2) 妊婦又は妊娠していると思われる人
(3) 高齢者
(4) 次の症状のある人
むくみ
(5) 次の診断を受けた人
高血圧、腎臓病
2. 服用後、まれに下記の重篤な症状が起こることがあります。その場合は副作用の可能性がありますので、直ちに服用を中止し、この説明文を持って医師の診療を受けてください。

症状の名称	症状
間質性肺炎	階段を上ったり、少し無理をしたりと息切れがする・息苦しくなる、空せき、発熱等がみられ、これらが急にあらわれたり、持続したりする。
偽アルドステロン症、ミオパチー	手足のだるさ、しびれ、つっぱり感やこわばりに加えて、脱力感、筋肉痛があらわれ、徐々に強くなる。
うっ血性心不全、心室頻拍	全身のだるさ、動悸、息切れ、胸部の不快感、胸が痛む、めまい、失神等があらわれる。
肝機能障害	発熱、かゆみ、発疹、黄疸(皮ふや白目が黄色くなる)、褐色尿、全身のだるさ、食欲不振等があらわれる。

3. 5～6回服用しても症状がよくなる場合は服用を中止し、この説明文を持って医師、薬剤師又は登録販売者に相談してください。

開封口

Matsuura

漢方製剤
第2類医薬品

芍薬甘草湯ゼリー

SHAKUYAKUKANZOTO
JELLY

販売名：新ケイレンンゼリー

12g×100包

どこでも
水なしですぐ飲める!

就寝中、運動中に起こる

“足のつり”によく効きます。

枕元に常備で安心、おでかけにも！
服用しやすいマスカット風味です。



使用期限
製造番号



●効能・効果●

体力に関わらず使用でき、筋肉の急激なけいれんを伴う痛みのあるもの次の諸症：
こむらがえり、筋肉のけいれん、腰痛、腰痛

●用法・用量●

右の量を食前又は食間に口の中でゼリーをくずして服用してください。
(食間とは食後2～3時間を指します。)

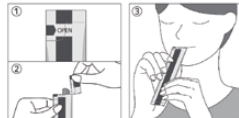
【用法・用量に関連する注意】

- (1) 用法・用量を厳守してください。
- (2) 開封後はすみやかに服用してください。
- (3) 薬剤がのどにつかえることのないよう注意してください。
- (4) 本品は1回1包飲みきりですので、分割服用しないでください。
- (5) 分包の開封時に、内容物が飛び散らないよう注意してください。
- (6) 切り取り部分で唇を切らないよう注意してください。

<服用方法>

- ① ① ①の●OPENの位置から、②②のように指でつまんで切り開いてください。
- ③ ③ 切り口をくわえ、指でしぼり出しながら服用してください。
分包開封時には、中身の飛び出しに注意してください。

年齢	1回量	1日服用回数
成人(15歳以上)	1包	2回
15歳未満	服用しないでください	



●成分・分量●

1日量2包(24g)は
(シャクヤク……3g、カンゾウ……3g)
上記より製した芍薬甘草湯エキス(1/2量)2.4gを含有します。
添加物としてカンテン末、カラギーナン、粉末還元麦芽糖水アメ、クエン酸ナトリウム水和物、クエン酸水和物、スクラロース、デキストリン、ローカストビーンガム、パラオキシ安息香酸エチル、パラオキシ安息香酸ブチル、プロピレングリコール、香料を含有します。

●保管及び取扱上の注意●

- (1) 直射日光の当たらない涼しい所に保管してください。
- (2) 小児の手の届かない所に保管してください。
- (3) 他の容器に入れ替えないでください。(誤用の原因になったり、品質が変わります)
- (4) 本剤は生薬を原料としていますので、製品により若干色調が異なる場合がありますが、効果に変わりありません。
- (5) 使用期限を過ぎた製品は服用しないでください。
- (6) 携帯するときは、分包が折れ曲がらないようにしてください。

●お問い合わせ先●

松浦薬業株式会社 お客様相談窓口
TEL(052)883-5172 受付時間 10:00～17:00(土、日、祝日を除く)

副作用被害救済制度のお問い合わせ先
(独)医薬品医療機器総合機構
TEL 0120-149-931(フリーダイヤル)

製造販売元

松浦薬業株式会社
愛知県名古屋市中区上町24-21