

眠くなる成分を含まない

1日2回服用

<満量処方>

葛根湯エキス製剤

葛根湯内服液

第2類医薬品 45mL

感冒の初期・鼻かぜ
頭痛・肩こり

販売名:葛根湯内服液NY2

△ 使用上の注意

■ 相談すること

- 次の人は服用前に医師、薬剤師又は登録販売者に相談してください。(1)医師の治療を受けている人。(2)妊婦又は妊娠していると思われる人。(3)体の虚弱な人(体力の衰えている人、体の弱い人)。(4)胃腸の弱い人。(5)発汗傾向の著しい人。(6)高齢者。(7)今までに薬などにより発疹・発赤、かゆみ等を起こしたことがある人。(8)次の症状のある人。むくみ、排尿困難(9)次の診断を受けた人。高血圧、心臓病、腎臓病、甲状腺機能障害
- 服用後、次の症状があらわれた場合は副作用の可能性があるので、直ちに服用を中止し、この製品を持って医師、薬剤師又は登録販売者に相談してください

関係部位	症 状
皮膚	発疹・発赤、かゆみ
消化器	吐き気、食欲不振、胃部不快感

まれに下記の重篤な症状が起こることがあります。その場合は直ちに医師の診療を受けてください。

症状の名称	症 状
偽アルドステロン症、ミオパチー	手足のだるさ、しびれ、つっぱり感やこわばりに加えて、脱力感、筋肉痛があらわれ、徐々に強くなる。
肝機能障害	発熱、かゆみ、発疹、黄疸(皮膚や白目が黄色くなる)、褐色尿、全身のだるさ、食欲不振等があらわれる。

- 1ヵ月位(感冒の初期、鼻かぜ、頭痛に服用する場合には5~6回)服用しても症状がよくなり場合は服用を中止し、この製品を持って医師、薬剤師又は登録販売者に相談してください
- 長期連用する場合には、医師、薬剤師又は登録販売者に相談してください

製造販売元 日本薬剤株式会社
富山市東中野町一丁目1番1号
(お問い合わせ先)電話076-424-2239

ガラス:瓶、金属:キャップ

37A1

【成分・分量】1日量2本(90mL)中

葛根湯エキス……………8300mg
(カクコン8.0g、マオウ4.0g、タイソウ4.0g、ケヒ3.0g、)
シヤクヤク3.0g、カンソウ2.0g、シヨウキョウ1.0g)

より製したエキス
添加物として、白糖、D-ソルビトール、果糖ブドウ糖液糖、ポリオキシエチレン硬化ヒマシ油、安息香酸Na、パラベン、エタノール、グリセリン、トメントール、プロピレングリコール、バニリン、ベンジルアルコール、香料を含有する。

【効能・効果】体液中程度以上のものの次の諸症:感冒の初期(汗をかいていないもの)、鼻かぜ、鼻炎、頭痛、肩こり、筋肉痛、手や肩の痛み

【用法・用量】成人(15歳以上)1回1本、1日2回朝夕、食前又は食間に服用してください。微量の沈殿が生じる場合があるので、よく振ってから服用してください。(用法・用量に関連する注意)(1)用法・用量を厳守してください。(2)15歳未満の小児には服用させないでください。(3)本剤は1回1本の服用で飲みきり、飲み残しのないようにしてください。

【保管及び取扱い上の注意】(1)直射日光の当たらない涼しい所に保管してください。(2)小児の手のとどかない所に保管してください。(3)他の容器に入れ替えないでください。(誤用の原因になったり品質が変わります。)(4)使用期限の過ぎた製品は使用しないでください。

副作用救済制度 ☎0120-149-931

使用期限

製造記号



4 954097 706603

第2類
医薬品

押してあける

販売名:葛根湯内服液NY2

この箱に記載の文書は服用前に必ずお読みください。また、必要などきに読めるよう本剤とともに保管してください。

使用上の注意

- 相談すること
1. 次の人は服用前に医師、薬剤師又は登録販売者に相談してください
 - (1) 医師の治療を受けている人。
 - (2) 妊婦又は妊娠していると思われる人。
 - (3) 体の虚弱な人(体力の衰えている人、体の弱い人)。
 - (4) 胃腸の弱い人。
 - (5) 発汗傾向の著しい人。
 - (6) 高齢者。
 - (7) 今までに薬などにより発疹・発赤、かゆみ等を起こしたことがある人。
 - (8) 次の症状のある人。むくみ、排尿困難
 - (9) 次の診断を受けた人。高血圧、心臓病、腎臓病、甲状腺機能障害
 2. 服用後、次の症状があらわれた場合は副作用の可能性があるので、直ちに服用を中止し、この製品を持って医師、薬剤師又は登録販売者に相談してください

関係部位	症状
皮膚	発疹・発赤、かゆみ
消化器	吐き気、食欲不振、胃部不快感

まれに下記の重篤な症状が起こることがあります。その場合は直ちに医師の診療を受けてください。

症状の名称	症状
重アルドステロン症、ミオパチー	手足のだるさ、しびれ、つっぱり感やこわばりに加えて、脱力感、筋肉痛があらわれ、徐々に強くなる。
肝機能障害	発熱、かゆみ、発疹、黄疸(皮膚や白目が黄色くなる)、褐色尿、全身のだるさ、食欲不振等があらわれる。

3. 1ヵ月位(感冒の初期、鼻かぜ、頭痛に服用する場合には5~6回)服用しても症状がよくならない場合は服用を中止し、この製品を持って医師、薬剤師又は登録販売者に相談してください
4. 長期連用する場合には、医師、薬剤師又は登録販売者に相談してください

副作用救済制度
☎ 0120-149-931

【成分・分量】1日量2本(90mL)中

葛根湯エキス …… 8300mg
 カッコン8.0g、マオウ4.0g、タイソウ4.0g、ケイヒ3.0g、シヤクヤク3.0g、カンゾウ2.0g、シヨウキョウ1.0g
 より製したエキス
 添加物として、白糖、D-ソルビトール、果糖ブドウ糖液糖、ポリオキシエチレン硬化ヒマシ油、安息香酸Na、パラベン、エタノール、グリセリン、トメントール、プロピレングリコール、バニリン、ベンジルアルコール、香料を含有する。

【効能・効果】 体力中等度以上のものの次の諸症:感冒の初期(汗をかいていないもの)、鼻かぜ、鼻炎、頭痛、肩こり、筋肉痛、手や肩の痛み

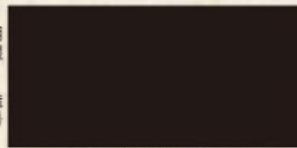
【用法・用量】

- 成人(15歳以上) 1回1本、1日2回朝夕、食前又は食間に服用してください。微量の沈殿が生じる場合があるので、よく振ってから服用してください。
 (用法・用量に関連する注意)
 (1)用法・用量を厳守してください。
 (2)15歳未満の小児には服用させないでください。
 (3)本剤は1回1本の服用で飲みきり、飲み残しのないようにしてください。

【保管及び取扱上の注意】

- (1)直射日光の当たらない涼しい所に保管してください。
- (2)小児の手のとどかない所に保管してください。
- (3)他の容器に入れ替えないでください。(誤用の原因になったり品質が変わります。)
- (4)使用期限の過ぎた製品は使用しないでください。

使用期限
製造記号



製造販売元
日本薬剤株式会社
富山市東中野町一丁目1番1号

【お客様相談窓口】
電話番号 076-424-2239
月～金 9:00～17:00(祝日を除く)

漢方製剤 葛根湯 内服液
45mL×2本

