



第2類
医薬品

ご使用に際して、この説明文書を必ずお読みください。
また、必要な時読めるよう大切に保管してください。



鼻炎用点鼻薬

ナザール[®] スプレー

鼻づまり・鼻水に

- 鼻腔内のうっ血や炎症、アレルギー症状を抑え、鼻づまり・鼻水に効果をあらわします。
- さわやかなラベンダーの香りです。
- 一定量の薬液がスプレーできます。また、一度スプレーした液は、容器内に逆流しませんので衛生的です。



使用上の注意



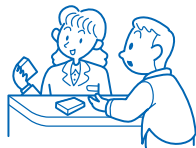
してはいけないこと

(守らないと現在の症状が悪化したり、副作用が起こりやすくなります)
長期連用しないでください



相談すること

- 次の人は使用前に医師、薬剤師又は登録販売者にご相談ください
 - (1) 医師の治療を受けている人。
 - (2) 妊婦又は妊娠していると思われる人。
 - (3) 薬などによりアレルギー症状を起こしたことがある人。
 - (4) 次の診断を受けた人。



高血圧、心臓病、糖尿病、甲状腺機能障害、緑内障

2. 使用後、次の症状があらわれた場合は副作用の可能性がありますので、直ちに使用を中止し、この文書を持って医師、薬剤師又は登録販売者にご相談ください

関係部位	症 状
皮 膚	発疹・発赤、かゆみ
鼻	はれ、刺激感

3. 3日間位使用しても症状がよくなる場合は使用を中止し、この文書を持って医師、薬剤師又は登録販売者にご相談ください

[効 能]

アレルギー性鼻炎、急性鼻炎又は副鼻腔炎による次の諸症状の緩和：
鼻づまり、鼻水(鼻汁過多)、くしゃみ、頭重





〔用法・用量〕

年齢	1回使用量	1日使用回数
大人(15歳以上)	1～2度	6回を限度として鼻腔内に噴霧してください なお、適用間隔は3時間以上おいてください
7～14歳	1～2度	
7歳未満		

〈用法・用量に関連する注意〉

- (1)定められた用法・用量を厳守してください。
- (2)過度に使用しますと、かえって鼻づまりを起こすことがあります。
- (3)小児に使用させる場合には、保護者の指導監督のもとに使用させてください。
- (4)点鼻用にのみ使用してください。

〈使用方法〉

			
頭部のカバーをはずします。	容器の先端を上向きに持ち、薬液が霧状になって出てくるまで、数回押ししてください。	鼻をかんで鼻腔の通りをよくし、容器をまっすぐに鼻腔内に入れ、静かに息を吸いながらスプレーしてください。	ご使用後はノズルをティッシュペーパーなどでふいて、カバーをしてください。

〈使用にあたっての注意〉

- (1)ご使用前には鼻をかみ、鼻腔の通りをよくしておいてください。
- (2)最初にご使用になるときは、液がでるまで数回押ししてください。
- (3)容器を横にして使用しますと、薬液が霧状になりませんので、必ず上向きにしてお使いください。
- (4)ノズルの先端を針等で突くと折れた時危険ですのでおやめください。
- (5)ご使用後はノズルをティッシュペーパーなどでふいて、清潔に保ってください。

〔成分・分量と働き〕100mL中

成分	分量	働き
ナファゾリン塩酸塩	50mg	鼻腔内の血管を収縮させ、うっ血や炎症を抑え、鼻づまりを改善します。
クロルフェニラミンマレイン酸塩	500mg	アレルギーによる鼻づまり、鼻水を楽にします。
ベンザルコニウム塩化物	10mg	殺菌作用により、細菌による鼻粘膜の炎症を抑えます。

添加物として、リン酸二水素K、リン酸水素2K、クエン酸、塩化Na、香料(アルコールを含む)を含有します。

◎保管及び取扱い上の注意

- (1)直射日光の当たらない湿気の少ない涼しい所にカバーをして保管してください。
- (2)小児の手の届かない所に保管してください。
- (3)他の容器に入れ替えないでください。
(誤用の原因になったり品質が変わるおそれがあります。)
- (4)他の人と共用しないでください。
- (5)使用期限をすぎた製品は、使用しないでください。



副作用被害救済制度のお問い合わせ先
(独)医薬品医療機器総合機構
https://www.pmda.go.jp/kenkouhigai_camp/index.html
電話 0120-149-931(フリーダイヤル)

本製品についてのお問い合わせは、
お買い求めのお店又は下記にお願い申し上げます。
佐藤製薬株式会社 お客様相談窓口
電話 **03-5412-7393**
受付時間 9:00～17:00(土、日、祝日を除く)

製造販売元
佐藤製薬株式会社
東京都港区元赤坂1丁目5番27号



第2類
医薬品

ご使用に際して、この説明文書を必ずお読みください。
また、必要な時読めるよう大切に保管してください。



鼻炎用点鼻薬

ナザール[®] スプレー

鼻づまり・鼻水に

- 鼻腔内のうっ血や炎症、アレルギー症状を抑え、鼻づまり・鼻水に効果をあらわします。
- さわやかなラベンダーの香りです。
- 一定量の薬液がスプレーできます。また、一度スプレーした液は、容器内に逆流しませんので衛生的です。



使用上の注意



してはいけないこと

(守らないと現在の症状が悪化したり、副作用が起こりやすくなります)
長期連用しないでください



相談すること

- 次の人は使用前に医師、薬剤師又は登録販売者にご相談ください
 - (1) 医師の治療を受けている人。
 - (2) 妊婦又は妊娠していると思われる人。
 - (3) 薬などによりアレルギー症状を起こしたことがある人。
 - (4) 次の診断を受けた人。



高血圧、心臓病、糖尿病、甲状腺機能障害、緑内障

2. 使用後、次の症状があらわれた場合は副作用の可能性がありますので、直ちに使用を中止し、この文書を持って医師、薬剤師又は登録販売者にご相談ください

関係部位	症状
皮膚	発疹・発赤、かゆみ
鼻	はれ、刺激感

3. 3日間位使用しても症状がよくなる場合は使用を中止し、この文書を持って医師、薬剤師又は登録販売者にご相談ください

[効能]

アレルギー性鼻炎、急性鼻炎又は副鼻腔炎による次の諸症状の緩和：
鼻づまり、鼻水(鼻汁過多)、くしゃみ、頭重

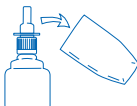



【用法・用量】

年 齢	1回使用量	1日使用回数
大人(15歳以上)	1～2度	6回を限度として鼻腔内に噴霧してください なお、適用間隔は3時間以上おいてください
7～14歳	1～2度	
7歳未満		

〈用法・用量に関連する注意〉

- (1)定められた用法・用量を厳守してください。
- (2)過度に使用しますと、かえって鼻づまりを起こすことがあります。
- (3)小児に使用させる場合には、保護者の指導監督のもとに使用させてください。
- (4)点鼻用にのみ使用してください。

〈使用方法〉

			
頭部のカバーをはずします。	容器の先端を上向きに持ち、薬液が霧状になって出てくるまで、数回押ししてください。	鼻をかんで鼻腔の通りをよくし、容器をまっすぐに鼻腔内に入れ、静かに息を吸いながらスプレーしてください。	ご使用後はノズルをティッシュペーパーなどでふいて、カバーをしてください。

〈使用にあたっての注意〉

- (1)ご使用前には鼻をかみ、鼻腔の通りをよくしておいてください。
- (2)最初にご使用になるときは、液がでるまで数回押ししてください。
- (3)容器を横にして使用しますと、薬液が霧状になりませんので、必ず上向きにしてお使いください。
- (4)ノズルの先端を針等で突くと折れた時危険ですでおやめください。
- (5)ご使用後はノズルをティッシュペーパーなどでふいて、清潔に保ってください。

【成分・分量と働き】100mL中

成 分	分 量	働 き
ナファゾリン塩酸塩	50mg	鼻腔内の血管を収縮させ、うっ血や炎症を抑え、鼻づまりを改善します。
クロルフェニラミン マレイン酸塩	500mg	アレルギーによる鼻づまり、鼻水を薬にします。
ベンザルコニウム塩化物	10mg	殺菌作用により、細菌による鼻粘膜の炎症を抑えます。

添加物として、リン酸二水素K、リン酸水素2K、クエン酸、塩化Na、香料(アルコールを含む)を含有します。

◎保管及び取扱い上の注意

- (1)直射日光の当たらない湿気の少ない涼しい所にカバーをして保管してください。
- (2)小児の手の届かない所に保管してください。
- (3)他の容器に入れ替えないでください。
(誤用の原因になったり品質が変わるおそれがあります。)
- (4)他の人と共用しないでください。
- (5)使用期限をすぎた製品は、使用しないでください。



副作用被害救済制度のお問い合わせ先
(独)医薬品医療機器総合機構
https://www.pmda.go.jp/kenkouhigai_camp/index.html
電話 0120-149-931(フリーダイヤル)

本製品についてのお問い合わせは、
お買い求めのお店又は下記にお問い合わせください。
佐藤製薬株式会社 お客様相談窓口
電話 **03-5412-7393**
受付時間 9:00～17:00(土、日、祝日を除く)

製造販売元(輸入)
佐藤製薬株式会社
東京都港区元赤坂1丁目5番27号
MANUFACTURED BY
SATO PHARMACEUTICAL CO., LTD. TAIWAN
IMPORTED & DISTRIBUTED BY
SATO PHARMACEUTICAL CO., LTD. JAPAN
MADE IN TAIWAN