



sato

セルフメディケーションをサポートします HEALTHCARE INNOVATION

第2類医薬品

服用に際して、この説明文書を必ずお読みください。
また、必要な時読めるよう大切に保管してください。



アレルギー専用鼻炎薬

ストナリニ[®]Z

日本薬局方 セチリジン塩酸塩錠 ストナリニ Z

- ストナリニ Z は、第2世代抗ヒスタミン剤に分類されるセチリジン塩酸塩を配合した鼻アレルギー専用の内服薬です。
- くしゃみ、鼻水、鼻つまりなどのアレルギー症状を緩和します。
- 1日1回就寝前の服用で効き目が持続します。なお、花粉などの季節性のアレルギー性鼻炎症状に使用する場合は、症状が出始めたなら早めに服用すると効果的です。

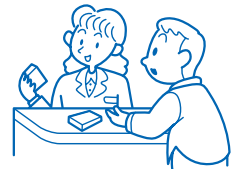
⚠ 使用上の注意

⊗ してはいけないこと

- (守らないと現在の症状が悪化したり、副作用・事故が起こりやすくなります)
1. 次の人は服用しないでください
 - (1) 本剤又は本剤の成分、ピペラジン誘導体（レボセチリジン、ヒドロキシジンを含む）によりアレルギー症状を起こしたことがある人。
 - (2) 次の診断を受けた人。
腎臓病
 - (3) 15歳未満の小児。
 2. 本剤を服用している間は、次のいずれの医薬品も服用しないでください
他のアレルギー用薬（皮膚疾患用薬、鼻炎用内服薬を含む）、抗ヒスタミン剤を含有する内服薬等（かぜ薬、鎮咳去痰薬、乗物酔い薬、催眠鎮静薬等）及びテオフィリン、リトナビル又はピルシカイニド塩酸塩水和物を含有する内服薬
 3. 服用後、乗物又は機械類の運転操作をしないでください
(眠気等があらわれることがあります。)
 4. 授乳中の人は本剤を服用しないか、本剤を服用する場合は授乳を避けてください
 5. 服用前後は飲酒しないでください

👨🏻‍⚕️ 相談すること

1. 次の人は服用前に医師、薬剤師又は登録販売者にご相談ください
 - (1) 医師の治療を受けている人。
 - (2) 次の診断を受けた人。
肝臓病、てんかん
 - (3) けいれん発作を起こしたことがある人。
 - (4) 妊婦又は妊娠していると思われる人。
 - (5) 高齢者。
 - (6) 薬などによりアレルギー症状を起こしたことがある人。
 - (7) アレルギーによる症状か他の原因による症状かはっきりしない人。
 - (8) 気管支ぜんそく、アトピー性皮膚炎等の他のアレルギー疾患の診断を受けたことがある人。
2. 服用後、次の症状があらわれた場合は副作用の可能性がありますので、直ちに服用を中止し、この文書を持って医師、薬剤師又は登録販売者にご相談ください



関係部位	症 状
精神神経系	倦怠感、頭痛、頭重感、ふらふら感、しびれ感、めまい、浮遊感、不眠、ふるえ、抑うつ、自殺願望、興奮、攻撃性、無力感、知覚異常、幻覚、意志に反する体の動き、意識消失、健忘、悪夢
消化器	吐き気・嘔吐、食欲不振、胃部不快感、消化不良、腹痛、腹部不快感、胃痛、口唇炎、口唇の乾燥感、味覚異常、口内炎、腹部膨満感、食欲亢進、舌のはれ
循環器	動悸、血圧上昇、不整脈
皮膚	発疹・発赤、じんましん、むくみ、かぶれ、かゆみ、水ぶくれ
目	充血、かすみ、異常な眼球の動き、まぶたのはれ
呼吸器	息苦しさ、せき

関係部位	症 状
泌 尿 器	尿蛋白、尿糖、頻尿、血尿、排尿困難、尿失禁
そ の 他	耳なり、月経異常、胸痛、ほてり、関節痛、手足のこわばり、嗅覚異常、鼻出血、脱毛、体重増加、筋肉痛、発熱

まれに下記の重篤な症状が起こることがあります。その場合は直ちに医師の診療を受けてください。

症状の名称	症 状
ショック (アナフィラキシー)	服用後すぐに、皮膚のかゆみ、じんましん、声のかすれ、くしゃみ、のどのかゆみ、息苦しさ、動悸、意識の混濁等があらわれる。
けいれん	
肝機能障害	発熱、かゆみ、発疹、黄疸（皮膚や白目が黄色くなる）、褐色尿、全身のだるさ、食欲不振等があらわれる。
血小板減少	血液中の成分である血小板の数が減ることにより、鼻血、歯ぐきからの出血、青あざ等の出血症状があらわれる。

3. 服用後、次の症状があらわれることがありますので、このような症状の持続又は増強がみられた場合には、服用を中止し、この文書を持って医師、薬剤師又は登録販売者にご相談ください

口のかわき、便秘、下痢、眠気

【効 能】

花粉、ハウスダスト（室内塵）などによる次のような鼻のアレルギー症状の緩和：くしゃみ、鼻みず、鼻づまり

【用法・用量】

下記の1回服用量を就寝前に服用します。

年 齢	1 回服用量	1 日服用回数
成人（15 歳以上）	1 錠	1 回
15 歳未満	服用しないでください。	

【用法・用量に関連する注意】

- 定められた用法・用量を厳守してください。
- 花粉など季節性アレルギー性鼻炎による症状に使用する場合は、花粉飛散期に入って症状が始めたら、症状の軽い早い時期からの服用が効果的です。
- 1週間服用しても症状の改善がみられない場合又は症状の改善がみられても2週間を超えて服用する場合は、この文書を持って医師、薬剤師又は登録販売者にご相談ください。

(4) 錠剤の取り出し方

右図のように錠剤の入っているPTPシートの凸部を指先で強く押し、裏面のアルミ箔を破り、取り出してお飲みください。（誤ってそのまま飲み込んだりすると食道粘膜に突き刺さる等思わぬ事故につながります。）



【成分・分量と働き】1錠中

成 分	分量	働 き
セチリジン塩酸塩	10mg	花粉、ハウスダストなどによるくしゃみ、鼻みず、鼻づまりを抑えます。

添加物として、乳糖、セルロース、無水ケイ酸、ステアリン酸 Mg、ヒプロメロース、酸化チタン、マクロゴールを含有します。

◎保管及び取扱い上の注意

- 直射日光の当たらない湿気の少ない涼しい所に保管してください。
- 小児の手の届かない所に保管してください。
- 他の容器に入れ替えないでください。
（誤用の原因になったり、品質が変わるおそれがあります。）
- 使用期限をすぎた製品は、服用しないでください。



副作用被害救済制度のお問い合わせ先
(独)医薬品医療機器総合機構
http://www.pmda.go.jp/kenkouhigai_camp/index.html
 電話 0120-149-931 (フリーダイヤル)

本製品についてのお問い合わせは、
 お買い求めのお店又は下記にお願い申し上げます。
佐藤製薬株式会社 お客様相談窓口
 電話 03-5412-7393
 受付時間 9:00～17:00(土、日、祝日を除く)

製造販売元
佐藤製薬株式会社
 東京都港区元赤坂1丁目5番27号

