

使用前にこの説明書を必ずお読みください。また、必要なときに読めるように保管してください。

## 目のかすみ・目の疲れに

新ロートV40EX

第3類医薬品

# V40EX

20mL

眼科用薬

### ◆商品特長

「細かい文字を見るとすぐに疲れてしまう」「手元の文字が見えにくい」「夕方になると目がしょぼしょぼする」…。こうした年齢とともに現れるつらいかすみ目・疲れ目症状は、さらに紫外線などのストレスダメージにより機能が一時的に低下し、症状が回復しにくくなるとわれています。

「新ロートV40EX」は、そんなかすみ目などの症状を感じる瞳に5種のビタミン、アミノ酸類の栄養補給成分を配合した目薬。また、炎症によるストレスダメージに対して効果を示す角膜修復成分アラントインや、ピント調節機能改善成分であるネオスチグミンメチル硫酸塩を基準内最大濃度配合\*。さらに、年齢とともに減少する涙に対して、涙液保持成分であるコンドロイチン硫酸エステルナトリウムも配合しています。つらい目のかすみ、疲れに効果を発揮します。

\*目やにの多いときなど \*\*一般眼科用薬製造販売承認基準の最大濃度配合

フリー  
アングル  
ノズル®



どの角度からでもさしやす!簡単にアイデアでできて便利です。

ワンタッチ式  
スクリューキャップ



開ける時は左に1回カチッと回し、閉める時も右に1回カチッと回すだけ。

### 使用上の注意 ⚠

#### 相談すること



1. 次の人は使用前に医師、薬剤師又は登録販売者にご相談ください。

- (1) 医師の治療を受けている人
- (2) 薬などによりアレルギー症状を起こしたことがある人
- (3) 次の症状のある人: はげしい目の痛み
- (4) 次の診断を受けた人: 緑内障

2. 使用後、次の症状があらわれた場合は副作用の可能性があるので、直ちに使用を中止し、この説明書を持って医師、薬剤師又は登録販売者にご相談ください。

関係部位	症状
皮膚	発疹・発赤、かゆみ
目	充血、かゆみ、はれ、しみて痛い

3. 次の場合は使用を中止し、この説明書を持って医師、薬剤師又は登録販売者にご相談ください。

- (1) 目のかすみ改善されない場合
- (2) 2週間位使用しても症状がよくならない場合

### 用法・用量

1回1～3滴、1日5～6回点眼してください。

#### 用法・用量に関連する注意

- (1) 小児に使用させる場合には、保護者の指導監督のもとに使用させてください。
- (2) 容器の先を目やまぶた、まつ毛に触れさせないでください。  
〔汚染や異物混入(目やにやホコリ等)の原因となる〕  
また、混濁したものは使用しないでください。
- (3) ソフトコンタクトレンズを装着したまま使用しないでください。
- (4) 点眼用のみ使用してください。



容器の先と  
目やまつ毛が  
ふれることのないように

## 成分

有効成分	配合量	作用
ネオスチグミン メチル硫酸塩	0.005%	目の調節神経に作用して、ピント調節をスムーズにし、目の疲れに効果をあらわします。
コンドロイチン硫酸 エステルナトリウム	0.25%	角膜表面を保護して目の疲れを改善します。
アラントイン	0.3%	起こってしまった炎症症状(かゆみ・充血)などを鎮めます。
タウリン	1%	新陳代謝促進作用があり、栄養を補給することで疲れた目の回復を促します。
酢酸d- $\alpha$ -トコフェロール (天然型ビタミンE)	0.05%	血行促進作用があり、栄養を送り届けることで疲れた目の回復を促します。
ビタミンB6	0.1%	負担のかかった目の組織代謝を活発にすることで、疲れた目の回復を促します。
L-アスパラギン酸 カリウム	0.5%	目の細胞呼吸を活性化し、疲れ目に効果をあらわします。
クロルフェニラミン マレイン酸塩	0.03%	抗ヒスタミン作用で、充血やかゆみなどの不快な症状を改善します。

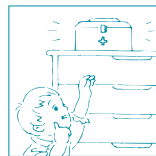
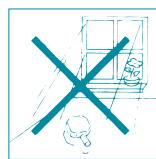
※添加物として、ホウ酸、ホウ砂、ヒドロキシエチルセルロース、 $\ell$ -メントール、d $\ell$ -カンフル、d-ボルネオール、ユーカリ油、クロロブタノール、エデト酸Na、ポリソルベート80、pH調節剤を含有します。

## 効能・効果

- 目のかすみ(目やにの多いときなど)
- 目の疲れ
- 結膜充血
- 眼病予防(水泳のあと、ほこりや汗が目に入ったときなど)
- 眼瞼炎(まぶたのただれ)
- 目のかゆみ
- 紫外線その他の光線による眼炎(雪目など)
- ハードコンタクトレンズを装着しているときの不快感

## 保管及び取扱い上の注意

- (1) 直射日光の当たらない涼しい所に密栓して保管してください。品質を保持するため、自動車内や暖房器具の近くなど、高温の場所(40℃以上)に放置しないでください。
- (2) キャップを閉める際は、カチッとするまで回して閉めてください。
- (3) 小児の手の届かない所に保管してください。
- (4) 他の容器に入れ替えないでください。(誤用の原因になったり品質が変わる)
- (5) 他の人と共用しないでください。
- (6) 使用期限(外箱に記載)を過ぎた製品は使用しないでください。  
なお、使用期限内であっても、一度開封した後はなるべく早くご使用ください。
- (7) 保存の状態によっては、成分の結晶が容器の先やキャップの内側につくことがあります。その場合には清潔なガーゼ等で軽くふきとってご使用ください。
- (8) 容器に他の物を入れて使用しないでください。



## お問い合わせ先:お客さま安心サポートデスク

この商品をお使いになってのご意見・ご要望、またご不満な点などをお聞かせいただけませんか。「あなたにゆえたい」サポートデスクです。

東京:03-5442-6020 大阪:06-6758-1230

受付時間9:00~18:00(土、日、祝日を除く)