

使用前にこの説明書を必ずお読みください。また、必要なときに読めるように保管してください。

目薬

第2類医薬品

EYE DROPS・12mL

ROHTO

Z!
PRO

Refresh Your Eyes.

酷使したつらい目の疲れに効く!
最高級*の爽快感で瞳にリフレッシュ

販売名: ロートジー®プロc

*当社製品内で最も高い清涼感レベル

◆特長

●瞳にしっかりビタミン補給

負担のかかった組織代謝を活発にすることで、疲れ目を改善するビタミンB₆を基準内最大濃度配合*

●ピント調節機能を回復

目の調節神経に作用し、凝固まった目の疲れをほぐすネオスチグミンメチル硫酸塩を基準内最大濃度配合*

●細胞呼吸を促進

目の細胞呼吸を活性化し、疲れ目を改善するL-アスパラギン酸カリウムを基準内最大濃度配合*

※一般用眼科用薬製造承認基準の最大濃度

ロートジー®プロc(本製品)

清涼感レベル

① ② ③ ④ ⑤ ⑥ ⑦ ⑧+

最高級*の
清涼感!!

いつでも、どこでも、
スムーズに点眼できる
フリーアングルノズル®



自由な角度で点眼OK!

さらに!!



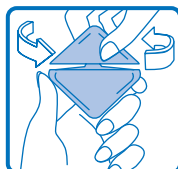
ブルーノズル
採用!!

点眼しやすい!
爽快、気持ちいい!

キャップの開閉方法

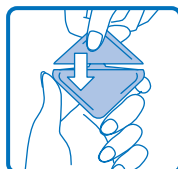
容器全体を支えるようにもち、キャップを上にして開閉してください。

容器の中央部分だけを持って開閉すると薬液がとびだしていただけることがあります。



キャップの開け方

キャップを手前に
ひねってください。



キャップの閉め方

カチッと音がするまで
押し下げてください。

使用上の注意

相談すること

1. 次の人は使用前に医師、薬剤師又は登録販売者にご相談ください。
- (1) 医師の治療を受けている人
 - (2) 薬などによりアレルギー症状を起こしたことがある人
 - (3) 次の症状のある人…はげしい目の痛み
 - (4) 次の診断を受けた人…緑内障

2. 使用後、次の症状があらわれた場合は副作用の可能性があるため、直ちに使用を中止し、この説明書を持って医師、薬剤師又は登録販売者にご相談ください。

関係部位	症状
皮膚	発疹・発赤、かゆみ
目	充血、かゆみ、はれ、しみて痛い

3. 次の場合は使用を中止し、この説明書を持って医師、薬剤師又は登録販売者にご相談ください。
- (1) 目のかすみが改善されない場合
 - (2) 5～6日間使用しても症状がよくなる場合

効能・効果

目の疲れ、目のかすみ(目やにの多いときなど)、紫外線その他の光線による眼炎(雪目など)、ハードコンタクトレンズを装着しているときの不快感、結膜充血、目のかゆみ、眼病予防(水泳のあと、ほこりや汗が目に入ったときなど)、眼瞼炎(まぶたのただれ)

用法・用量

1回2～3滴、1日5～6回点眼してください。

●用法・用量に関連する注意

- (1) 過度に使用すると、異常なまぶしさを感じたり、かえって充血を招くことがありますので用法・用量を厳守してください。
- (2) 小児に使用させる場合には、保護者の指導監督のもとに使用させてください。
- (3) 容器の先を目やまぶた、まつ毛に触れさせないでください。
[汚染や異物混入(目やにやほこり等)の原因となる] また、混濁したものは使用しないでください。
- (4) ソフトコンタクトレンズを装着したまま使用しないでください。
- (5) 点眼用のみ使用してください。



容器の先と目やまつ毛がふれることのないように

成分

塩酸テトラヒドロゾリン……………0.05% クロルフェニラミンマレイン酸塩……………0.03%
ネオスチグミンメチル硫酸塩……………0.005% ビタミンB₆……………0.1%
アラントイン……………0.2% L-アスパラギン酸カリウム……………1%
添加物として、ホウ酸、ホウ砂、D-メントール、D-カンフル、ペパーミントオイル、ハッカ油、プロピレングリコール、エデト酸Na、ポリオキシエチレン硬化ヒマシ油、ヒドロキシエチルセルロース(HEC)、ブドウ糖、クロプロタノール、pH調節剤を含有します。

保管及び取扱い上の注意

- (1) 直射日光の当たらない涼しい所に密栓して保管してください。品質を保持するため、自動車内や暖房器具の近くなど高温の場所(40℃以上)に放置しないでください。
- (2) 小児の手の届かない所に保管してください。
- (3) 他の容器に入れ替えないでください。(誤用の原因になったり品質が変わる)
- (4) 他の人と共用しないでください。
- (5) 使用期限(外箱に記載)を過ぎた製品は使用しないでください。
なお、使用期限内であっても一度開封した後は、なるべく早くご使用ください。
- (6) 保存の状態によっては、成分の結晶が容器の先やキャップの内側につくことがあります。その場合には清潔なガーゼ等で軽くふきとってご使用ください。
- (7) 容器に他の物を入れて使用しないでください。



お問い合わせ先；お客さま安心サポートデスク

この商品をお使いになってのご意見・ご要望、またご不満な点などをお聞かせいただけます。「あなたに応えたい」サポートデスクです。

東京：03-5442-6020 大阪：06-6758-1230
受付時間 9:00～18:00(土、日、祝日を除く)