

使用前にこの説明書を必ずお読みください。また、必要なときに読めるよう保管してください。

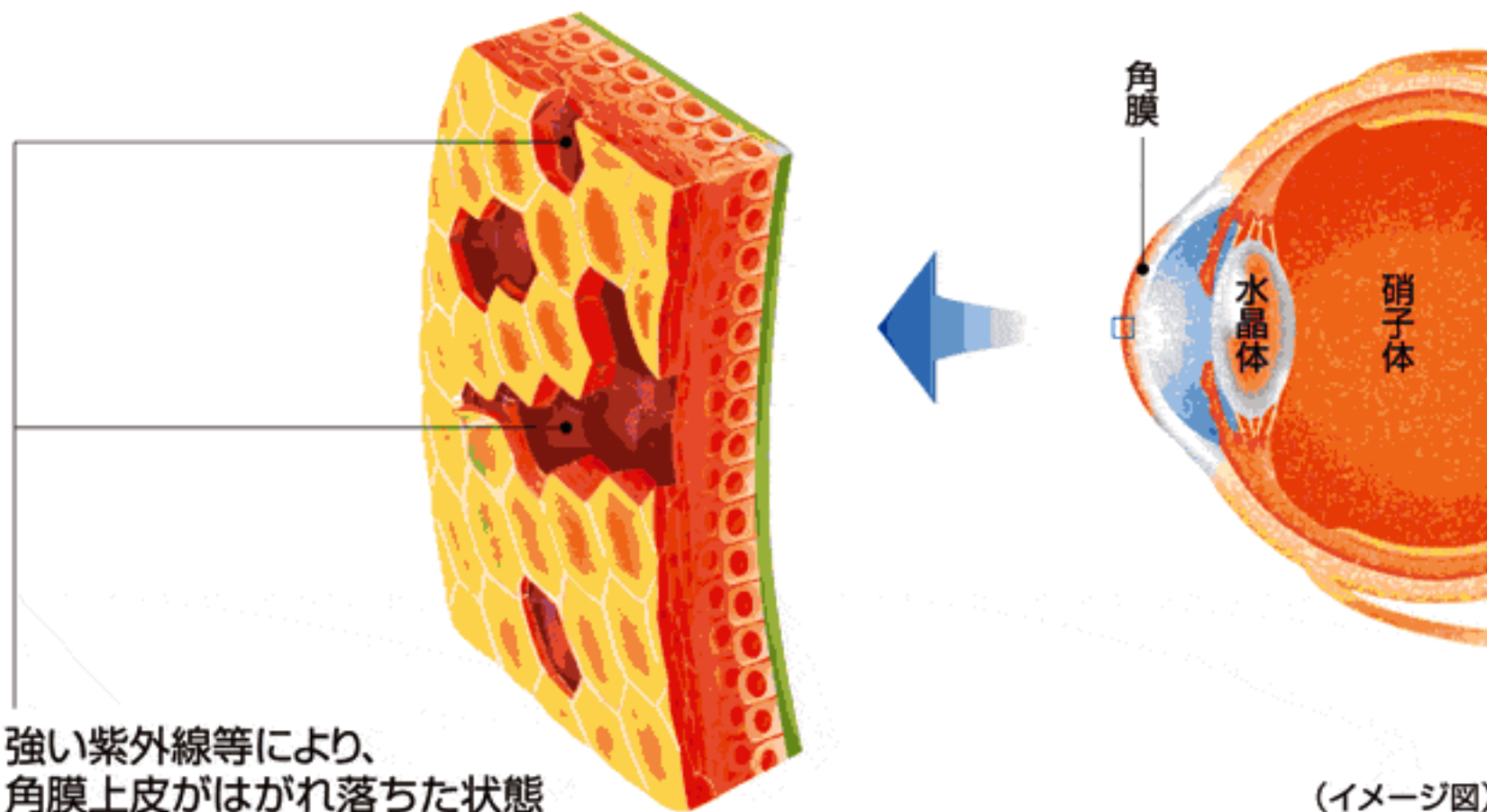
目薬

第2類医薬品

[ロートUVキュア]

紫外線による目の炎症・目の充血に

ダメージを受けた角膜



(イメージ図)

硫酸亜鉛水和物が紫外線による炎症に効く。

角膜は目の一番外側にある透明な膜で、さまざまな外的ストレスに直接さらされています。乾燥、ほこり、コンタクトレンズの装用などをはじめ、普段あまり意識しない紫外線も角膜に大きなダメージを与えます。紫外線を強く浴びた角膜上皮は傷つき、炎症を起こします。「ロートUVキュア」は新陳代謝を高めるビタミンB₆、アミノ酸類に加え、炎症を抑える硫酸亜鉛水和物配合で、紫外線などによる目の炎症を効果的に鎮めます。



18世紀に、日本の医学の振興を目指して翻訳された“解体新書”。その開拓の思想のもとに、ロートは現代人の目の疾患をあらゆる方向から見つめ直しています。現在までに培ってきたノウハウと最新技術で酷使される目に応えたい、その想いを「解眼新書」の文字に託しました。

解眼新書ホームページ <http://www.rohto.co.jp/kaigan/index.htm>

いつでも、どこでも、スムーズに点眼できる
フリーアングルノズル®



簡単にアイケアできて、とっても便利です。

ワンタッチ式スクリュウキャップ



開ける時は左に1回カチッと回し、閉める時も右に1回カチッと回すだけ。簡単便利です。

使用上の注意

相談すること

1. 次の人は使用前に医師、薬剤師又は登録販売者にご相談ください。

- (1) 医師の治療を受けている人
- (2) 薬などによりアレルギー症状を起こしたことがある人
- (3) 次の症状のある人
はげしい目の痛み
- (4) 次の診断を受けた人
緑内障

2. 使用後、次の症状があらわれた場合は副作用の可能性があるので、直ちに使用を中止し、この説明書を持って医師、薬剤師又は登録販売者にご相談ください。

関係部位	症 状
皮ふ	発疹・発赤、かゆみ
目	充血、かゆみ、はれ、しみて痛い

3. 次の場合は使用を中止し、この説明書を持って医師、薬剤師又は登録販売者にご相談ください。

- (1) 目のかすみが改善されない場合
- (2) 5～6日間使用しても症状がよくなる場合

効能・効果

紫外線その他の光線による眼炎(雪目など)、結膜充血、目のかすみ(目やにの多いときなど)、眼瞼炎(まぶたのただれ)、目の疲れ、目のかゆみ、眼病予防(水泳のあと、ほこりや汗が目に入ったときなど)、ハードコンタクトレンズを装着しているときの不快感

用法・用量

1回1～2滴、1日5～6回点眼してください。

用法・用量に関連する注意

- (1) 過度に使用すると、異常なまぶしさを感じたり、かえって充血を招くことがありますので用法・用量を厳守してください。
- (2) 小児に使用させる場合には、保護者の指導監督のもとに使用させてください。
- (3) 容器の先を目やまぶた、まつ毛に触れさせないでください。
〔汚染や異物混入(目やにやホコリ等)の原因となる〕
また、混濁したものは使用しないでください。
- (4) ソフトコンタクトレンズを装着したまま使用しないでください。
- (5) 点眼用にのみ使用してください。



目やまつ毛が
ふれることのないように

有効成分

硫酸亜鉛水和物…………… 0.1%	アミノエチルスルホン酸…………… 1%
ナファゾリン塩酸塩…………… 0.003%	ビタミンB ₆ …………… 0.1%
L-アスパラギン酸カリウム…………… 1%	ネオスチグミンメチル硫酸塩…………… 0.005%

添加物として、ホウ酸、ホウ砂、*l*-メントール、ユーカリ油、*d*-カンフル、*d*-ボルネオール、ゲラニオール、ベンザルコニウム塩化物、クロロブタノール、エデト酸Na、ポリオキシエチレン硬化ヒマシ油、pH調節剤を含有します。

保管及び取扱い上の注意

- (1) 直射日光の当たらない涼しい所に密栓して保管してください。品質を保持するため、自動車内や暖房器具の近くなど、高温の場所(40℃以上)に放置しないでください。
- (2) キャップを閉める際は、カチッとするまで回して閉めてください。
- (3) 小児の手の届かない所に保管してください。
- (4) 他の容器に入れ替えないでください。(誤用の原因になったり品質が変わる)
- (5) 他の人と共用しないでください。
- (6) 使用期限(外箱に記載)を過ぎた製品は使用しないでください。なお、使用期限内であっても一度開封した後は、なるべく早くご使用ください。
- (7) 保存の状態によっては、成分の結晶が容器の先やキャップの内側につくことがあります。その場合には清潔なガーゼ等で軽くふきとってご使用ください。
- (8) 容器に他の物を入れて使用しないでください。



お問い合わせ先: お客さま安心サポートデスク

この商品をお使いになってのご意見・ご要望、またご不満な点などをお聞かせいただけませんか。「あなたに伝えたい」サポートデスクです。

東京: 03-5442-6020 大阪: 06-6758-1230

受付時間 9:00～18:00(土、日、祝日を除く)