

この添付文書は、本剤の使用前に必ずお読みください。
また、必要な時に読めるよう大切に保管してください。

第2類
医薬品

充血・目の疲れ・目のかゆみに スマートアイ® プティ 目薬



特長

スマートアイ プティは独自開発のサイドドロップ容器により、いままでのように持ち手がぶれて目薬を顔にこぼすことも少なく、誰でも簡単に上手にさすことができる目薬です。しかもスリムでスマートな容器なのでポーチに入れてもかさばりません。爽やかなさしこちで目の充血をおさえ、瞳のうるおいを保ちます。



使用上の注意



相談すること

- 次の人は使用前に医師、薬剤師又は登録販売者に相談してください。
(1) 医師の治療を受けている人。
(2) 薬などによりアレルギー症状を起こしたことがある人。
(3) 次の症状のある人。はげしい目の痛み
(4) 次の診断を受けた人。緑内障
- 使用後、次の症状があらわれた場合は副作用の可能性があるので、直ちに使用を中止し、この添付文書を持って医師、薬剤師又は登録販売者に相談してください。

関係部位	症状
皮膚	発疹・発赤、かゆみ
目	充血、かゆみ、はれ

- 次の場合は使用を中止し、この添付文書を持って医師、薬剤師又は登録販売者に相談してください。
(1) 目のかすみが改善されない場合。
(2) 5～6日間使用しても症状がよくならない場合。

効能

結膜充血、目の疲れ、目のかゆみ、眼病予防(水泳のあと、ほこりや汗が目に入ったときなど)、紫外線その他の光線による眼炎(雪目など)、眼瞼炎(まぶたのただれ)、ハードコンタクトレンズを装着しているときの不快感、目のかすみ(目やにの多いときなど)

用法・用量

1日3～6回、1回1～3滴点眼してください。

<用法・用量に関連する注意> (1) 過度に使用すると、異常なまぶしさを感じたり、かえって充血を招くことがあります。(2) 小児に使用させる場合には、保護者の指導監督のもとに使用させてください。(お子様には清涼感が強すぎると感じる場合には使用しないでください。)(3) 容器の先をまぶた、まつ毛に触れさせないでください。また、混濁したものは使用しないでください。(4) ソフトコンタクトレンズを装着したまま使用しないでください。(5) 点眼用にのみ使用してください。

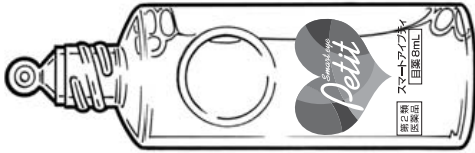
成分(100mL中)

成分	含量	はたらき
塩酸テトラヒドロゾリン	50 mg	目の血管を収縮して充血・目のかゆみの症状を緩和します。
コンドロイチン硫酸 エステルナトリウム	200 mg	目の乾燥をふせぎ、角膜を保護します。
酢酸d- α -トコフェロール (天然型ビタミンE)	20 mg	末梢血管の血液の流れをよくし、目の栄養補給を助けます。
ピリドキシン塩酸塩 (ビタミンB ₆)	100 mg	新陳代謝を活発にし、疲れ目を改善します。
パンテノール	50 mg	目の組織代謝を活発にします。
クロルフェニラミン マレイン酸塩	10 mg	抗ヒスタミン作用で目のかゆみなどの炎症を抑えます。

添加物：ホウ酸、クエン酸Na、エドト酸Na、プロピレングリコール、エタノール、ポリオキシエチレン硬化ヒマシ油、*l*-メントール、*dl*-カンフル、クロロブタノール、ベンザルコニウム塩化物、塩化Na、pH調整剤

1・2・3で

点眼を片手で、確実に
サイドドロップ®



サイドドロップ容器



スマートアイ® プティは独自開発のサイドドロップ® 容器により、いままでのように持ち手がぶれて目薬を顔にこぼすことも少なく、誰でも簡単に上手にさすことができる目薬です。

サイドドロップ容器の3アクション点眼法

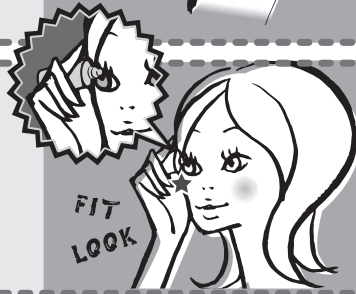
Action-1 ♥ TAKE

容器のくぼみに利き手の親指をあてて、横向きに持ってください。



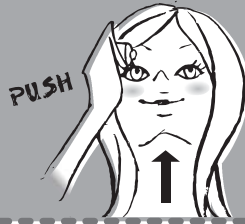
Action-2 ♥ FIT & LOOK

正面を向いたまま、親指の★印部分(上図)を頬のあたりに添えて、容器の先端を、瞳の中心に合わせてください。
※容器の先をまぶた、まつ毛に触れさせないでください。



Action-3 ♥ PUSH

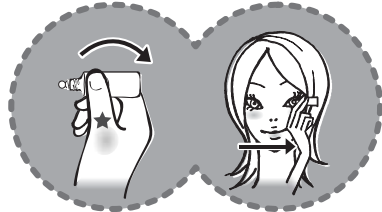
頬から手を離さずにそのまま上を向き、容器を押しつけて点眼します。



反対の目に点眼するとき



もしくは



逆の手に持ち替えて、同様の手順で点眼してください。

持つ手を変えず、くぼみを中心に容器を回転して点眼してください。

保管及び取扱い上の注意

- (1) 直射日光の当たらない涼しい所に密栓して保管してください。(品質を保持するため車中・暖房器具の近くなど高温となる場所に保管しないでください。)
- (2) 小児の手の届かない所に保管してください。
- (3) 他の容器に入れ替えないでください。(誤用の原因になったり品質が変わります。)
- (4) 他の人と共用しないでください。
- (5) 保存の状態によっては、容器の点眼口周囲やキャップの内側に成分の白い結晶が付くことがあります。このような場合には、清潔なガーゼなどで軽くふき取って使用してください。
- (6) 使用期限を過ぎた製品は使用しないでください。



製造販売元
田辺三菱製薬株式会社
大阪市中央区道修町3-2-10

ホームページ www.mt-pharma.co.jp

本品のお問い合わせは、お買い求めのお店、又は下記にお願いいたします。
田辺三菱製薬「くすり相談センター」
(フリーダイヤル ☎0120-54-7080)
受付時間:弊社営業日の9:00~17:30

※本製品は、環境問題に配慮し携帯袋は採用しておりません。

副作用被害救済制度のお問い合わせ先
(独)医薬品医療機器総合機構

http://www.pmda.go.jp/kenkouhigai_camp/index.html
電話 0120-149-931 (フリーダイヤル)