

ご使用に際して、この説明文書を必ずお読みください。
また、必要な時に読めるように大切に保管してください。

1日1回型 みずむし・たむし治療外用剤

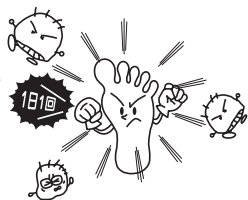
キョータップ®LXクリーム

第2類医薬品

べたつかないゲルタイプ

製品の特徴

多忙な現代人の生活にピッタリの1日1回塗布タイプのみずむし用薬に、かゆみと炎症を抑える成分をプラスしました。



⚠ 使用上の注意

してはいけないこと ☒

（守らないと現在の症状が悪化したり、副作用が起こりやすくなります。）
次の部位には使用しないでください。

- (1)目や目の周囲、顔面、粘膜（例えば、口腔、鼻腔、膣等）、陰のう、外陰部等
- (2)湿疹
- (3)湿潤、ただれ、亀裂や外傷のひどい患部

相談すること

1. 次の人は使用前に医師、薬剤師又は登録販売者にご相談ください。
 - (1)医師の治療を受けている人
 - (2)乳幼児
 - (3)薬などによりアレルギー症状を起こしたことがある人
 - (4)患部が広範囲の人
 - (5)患部が化膿している人
 - (6)「湿疹」か「みずむし、いんきんたむし、ぜにたむし」かがはっきりしない人
（陰のうにかゆみ・ただれ等の症状がある場合は、湿疹等他の原因による場合が多い）
2. 使用后、次の症状があらわれた場合は副作用の可能性があるので、直ちに使用を中止し、この文書を持って医師、薬剤師又は登録販売者にご相談ください。



関係部位	症 状
皮膚	発疹・発赤、かゆみ、かぶれ、はれ、刺激感、熱感、ただれ、乾燥感、ヒリヒリ感

3. 2週間位使用しても症状がよくならない場合は使用を中止し、この文書を持って医師、薬剤師又は登録販売者にご相談ください。

[効能・効果]

みずむし、いんきんたむし、ぜにたむし

（必ず裏面もお読みください）

【用法・用量】

患部を清潔にして、1日1回、適量を患部に塗布してください。

＜用法・用量に関連する注意＞

- (1)患部やその周囲が汚れたまま使用しないでください。
- (2)目に入らないようにご注意ください。万一、目に入った場合には、すぐに水又はぬるま湯で洗い、直ちに眼科医の診療を受けてください。
- (3)小児に使用させる場合には、保護者の指導監督のもとに使用させてください。
- (4)外用にのみ使用してください。
- (5)定められた用法、用量を厳守してください。

【成分・分量】

成分名	分量(1g中)	作用等
ビホナゾール	10mg	1日1回で、みずむし菌を殺します。
リドカイン	20mg	かゆみ、痛みを即座に抑えます。
クロタミトン	50mg	かゆみを持続的に抑えます。
グリチルレチン酸	5mg	炎症を抑えます。
l-メントール	20mg	スツとする使用感で、かゆみを軽減します。

添加物：ミリスチン酸イソプロピル、ポリオキシエチレンセチルエーテル、パラベン、カルボキシビニルポリマー、グリセリン、水酸化Na、塩酸

＜保管及び取扱い上の注意＞

- (1)直射日光の当たらない涼しい所に、密栓して保管してください。
- (2)小児の手の届かない所に保管してください。
- (3)他の容器に入れ替えないでください（誤用の原因になったり、品質が変わることがあります）。
- (4)使用期限（外箱記載）を過ぎた製品は使用しないでください。また、開封後は使用期限内であってもなるべく速やかに使用してください。
- (5)メガネ、時計、アクセサリーなどの金属類、アルコール類や油脂類などで変質・変色のおそれのあるもの（プラスチック製品、化学繊維、皮革、家具、床など）への本剤の付着は避けてください。

みずむし治療のポイント

1. 清潔 患部も衣類（靴下）もこまめに洗い清潔に。
2. 乾燥 靴を脱ぐ、靴下も脱ぐ、風通し良く、よく乾燥。
3. 根気 風呂あがりの薬剤治療、痒くなくても1シーズン。

本品についてお気づきの点がございましたら、お買い求めのお店又は下記までご連絡ください。

新新薬品工業株式会社 CHC事業部 お客様相談室

〒930-2221 富山県富山市今市324番地

電話番号 076-435-0878

副作用被害救済制度 ☎0120-149-931

販売元 **新新薬品工業株式会社**
富山県富山市今市324番地

製造販売元 **新生薬品株式会社**
富山県中新川郡上市町横越16番1