

ご使用に際し、この説明文書を必ずお読みください。
また、必要なときに読めるよう大切に保管してください。

【使用上の注意】【してはいけないこと】(守らないと現在の症状が悪化したり、副作用が起こりやすくなります)

1.次の人は使用しないでください

本剤または本剤の成分によりアレルギー症状(例えば発疹・発赤、かゆみ、はれ等)を起こしたことがある人。

2.次の部位には使用しないでください

(1)目や目の周囲、粘膜(例えば口腔、鼻腔、膣等)、陰のう、外陰部等。(2)湿疹。(3)湿潤、ただれ、亀裂や外傷のひどい患部。

発売元

三友薬品株式会社

大阪市東淀川区南江口3丁目1番51号

製造販売元

東光薬品工業株式会社

東京都足立区新田2丁目16番23号

◆お問い合わせ先◆

03-3855-0101

副作用被害救済制度

電話：0120-149-931

【相談すること】1.次の人は使用前に医師、薬剤師または登録販売者に相談してください(1)医師の治療を受けている人。(2)乳幼児。(3)薬などによりアレルギー症状を起こしたことがある人。(4)患部が顔面または広範囲の人。(5)患部が化膿している人。(6)「湿疹」か「みずむし、いんきんたむし、ぜにたむし」かがはっきりしない人(陰のうにかゆみ・ただれ等の症状がある場合は、湿疹等他の原因による場合が多い)。(7)妊婦または妊娠している可能性のある人。2.使用后、次の症状があらわれた場合は副作用の可能性があるので、直ちに使用を中止し、この説明文書を持って医師、薬剤師または登録販売者に相談してください

関係部位	症 状
皮 膚	かぶれ、刺激感、熱感、鱗屑・落屑(フケやアカのように皮ふが剥がれる)、ただれ、乾燥・つっぱり感、皮ふの亀裂、痛み、色素沈着、発疹・発赤*、かゆみ*、はれ*、じんましん*

*全身に発現することがあります。

3.2週間位使用しても症状がよくなる場合や、本剤の使用により症状が悪化した場合は使用を中止し、この説明文書を持って医師、薬剤師または登録販売者に相談してください

遊 離 糖 質
無 塩 無 糖

【成分・分量】100g中
テルビナフィン塩酸塩…1.0g
尿素……………10.0g
リドカイン……………2.0g
ジフェンヒドラミン……………1.0g
グリチルレチン酸……………0.1g
添加物:ベヘン酸、ベヘニルアルコール、セタノール、流動パラフィン、ステアリン酸ポリオキシル、ステアリン酸グリセリン、1,3-ブチレングリコール、パラベン、ジメチルポリシロキサン、グリシン、DL-アラニン、クエン酸Na水和物、エドト酸Na水和物、pH調節剤、香料

【効能】みずむし、いんきんたむし、ぜにたむし

【用法】1日1回、適量を患部に塗布してください

(1)定められた用法・用量をお守りください。(2)患部やその周囲が汚れたまま使用しないでください。(3)本剤のついた手で目や粘膜にふれないでください。(4)目に入らないよう注意してください。万一、目に入った場合には、すぐに水またはぬるま湯で洗い、直ちに眼科医の診療を受けてください。(5)小児に使用させる場合には、保護者の指導監督のもとに使用させてください。(6)外用にのみ使用してください。

【保管および取り扱い上の注意】

(1)直射日光の当たらない涼しい所に密栓して保管してください。(2)小児の手の届かない所に保管してください。(3)他の容器に入れ替えないでください(誤用の原因になったり品質が変わることがあります)。(4)使用期限(外箱及び容器に記載)を過ぎた製品は使用しないでください。また、使用期限内であっても、開封後はなるべく速やかに使用してください。(5)容器を横倒して放置すると中のクリームがキャップ側に偏るのでご注意ください。

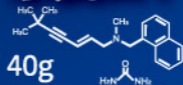
1日1回で効く

水虫・たむし治療薬

ラクストッププラス

HT10 クリーム

カサつく
かかとなどの
水虫に!



・HCl

抗真菌成分

テルピナフィン塩酸塩

プラス尿素 10% 配合

第2類医薬品