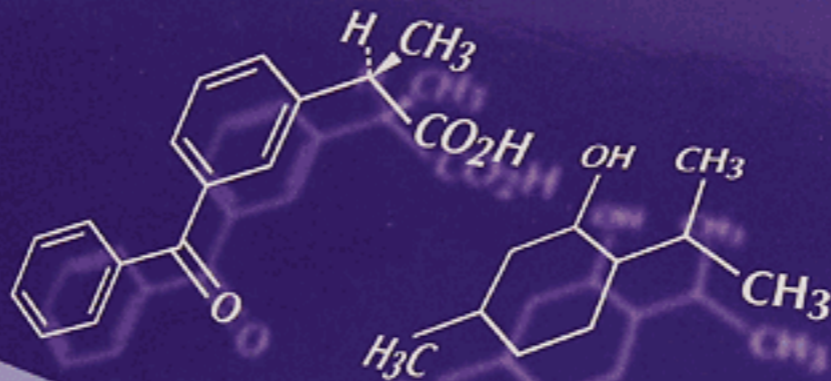


PHARMACARE[®]
ファルマケア



ケトプロフェンとメントールのWの働き

※肩こりに伴う肩の痛み

腰痛、肩こり※
に効く

オムニード[®] ケトプロフェンパッチ

第②類医薬品

セルフメディケーション

税 控除 対象

保湿チャック付

1枚:14cm×10cm

ご使用に際して、この説明書を必ずお読みください。また、必要な時に読めるよう大切に保管してください。

第②類医薬品

オムニードケトプロフェンパップ

【特徴】

●腰痛、肩こりに伴う肩の痛みなどに、ケトプロフェンと α -メントールのWの働きで優れた効果を発揮します。

⚠ 使用上の注意

❌ してはいけないこと

(守らないと現在の症状が悪化したり、副作用が起こりやすくなります。)

1. 次の人は使用しないでください。

- (1) 本剤又は本剤の成分によりアレルギー症状(発疹・発赤、かゆみ、かぶれ等)を起こしたことがある人。
- (2) ぜんそくを起こしたことがある人。
- (3) 次の医薬品によるアレルギー症状(発疹・発赤、かゆみ、かぶれ等)を起こしたことがある人。
チアプロフェン酸を含有する解熱鎮痛薬、スプロフェンを含有する外用鎮痛消炎薬、フェノフィブラートを含有する高脂血症治療薬
- (4) 次の製品によるアレルギー症状(発疹・発赤、かゆみ、かぶれ等)を起こしたことがある人。
オキシベンゾン、オクトクリレンを含有する製品(日焼け止め、香水等)
- (5) 光線過敏症[※]を起こしたことがある人。
※お薬を使用していた部位に紫外線があたることにより、強いかゆみを伴う発疹・発赤、ただれ、はれなどの皮膚症状が起こること
- (6) 妊婦又は妊娠していると思われる人。
- (7) 15歳未満の小児。

2. 次の部位には使用しないでください。

- (1) 目の周囲、粘膜等。(2) 傷口。(3) 湿疹、かぶれ。
- (4) みずむし・たむし等又は化膿している患部。

3. 本剤の使用中は、天候にかかわらず、戸外活動を避けるとともに、日常の外出時も本剤の貼付部を衣服、サポーター等で覆い、紫外線に当てないでください。なお、使用後も当分の間、同様の注意をしてください。(紫外線により、使用中又は使用後しばらくしてから重篤な光線過敏症があらわれることがあります。)



使用中および使用後少なくとも4週間は貼付部を紫外線にあてないでください。

4. 本剤を使用している間は、次の製品を使用しないでください。

オクトクリレンを含有する製品(日焼け止め等)

5. 長期連用しないでください。



相談すること

1. 次の人は使用前に医師、薬剤師又は登録販売者に相談してください。

- (1) 医師の治療を受けている人。
- (2) 薬や化粧品などによりアレルギー症状を起こしたことがある人。
- (3) 高齢者。

2. 使用中又は使用後、次の症状があらわれた場合は副作用の可能性があるので、直ちに使用を中止し、この箱を持って医師、薬剤師又は登録販売者に相談してください。

まれに重症化して発疹・発赤、かゆみ等の症状が全身に広がる場合がありますので、次の症状があらわれた場合は直ちに使用を中止し、患部を遮光して医師の診療を受けてください。なお、使用後しばらくしてから症状があらわれることがあります。また、紫外線により症状があらわれたり、悪化したりすることがあります。

関係部位	症 状
皮膚(患部)	発疹・発赤、かぶれ、かゆみ、はれ、刺激感、水疱・ただれ、色素沈着、皮膚乾燥

まれに下記の重篤な症状が起こることがあります。その場合は直ちに医師の診療を受けてください。

症状の名称	症 状
ショック(アナフィラキシー)	使用後すぐにじんましん、浮腫、胸苦しさ等とともに、顔色が青白くなり、手足が冷たくなり、冷や汗、息苦しさがあらわれる。
接触皮膚炎、光線過敏症	貼付部に強いかゆみを伴う発疹・発赤、はれ、刺激感、水疱・ただれ等の激しい皮膚炎症状や色素沈着、白斑があらわれ、中には発疹・発赤、かゆみ等の症状が全身に広がることもある。

3. 5~6日間使用しても症状がよくなる場合は使用を中止し、この箱を持って医師、薬剤師又は登録販売者に相談してください。

【効能・効果】

関節痛、腰痛、肩こりに伴う肩の痛み、肘の痛み(テニス肘など)、筋肉痛、腱鞘炎(手・手首の痛み)、打撲、捻挫

【用法・用量】

15歳以上	表面のプラスチックフィルムをはがし、1日2回を限度として患部に貼付してください。
15歳未満	使用しないでください。

＜用法・用量に関連する注意＞

- (1) 汗をかいたり、患部がぬれている時は、よく拭きとってから使用してください。
- (2) 皮膚の弱い人は、使用前に腕の内側の皮膚の弱い箇所に、1~2cm角の小片を目安として半日以上貼り、発疹・発赤、かゆみ、かぶれ等の症状が起きないことを確かめてから使用してください。

【成分・分量】

膏体100g(1400cm²) 中
ケトプロフェン……0.300g α -メントール……0.500g
添加物として、クロタミトン、ポリオキシエチレン硬化ヒマシ油、ミリスチン酸イソプロピル、CMC-Na、ポリアクリル酸部分中和物、カオリン、酸化チタン、グリセリン、エデト酸Na、ゼラチン、pH調整剤、その他3成分を含有する。

副作用被害救済制度
☎0120-149-931

【保管及び取扱い上の注意】

- (1) 直射日光の当たらない涼しい所に保管してください。
- (2) 小児の手の届かない所に保管してください。
- (3) 他の容器に入れ替えないでください。(誤用の原因になったり品質が変わります。)
- (4) 品質保持のため、未使用分は袋に入れ、開封口のチャックをきちんとしめて、外気にふれないようにしてください。
- (5) 使用期限を過ぎた製品は使用しないでください。

1枚:14cm×10cm

＜お問い合わせ先＞

帝國製薬株式会社 お客様相談室
電話 (0879) 25-2363
受付時間 9:00~17:00
(土・日・祝日を除く)

ここを押して開けて下さい。

製造販売元

帝國製薬株式会社
香川県東かがわ市三本松567番地

発売元

テイコクファルマケア株式会社
香川県東かがわ市三本松567番地