

ご使用に際して、この添付文書をよくお読みください。  
また、必要なときに読めるよう大切に保管してください。

第2類医薬品



あせも・かぶれ・かゆみに…

**ラブトッピー®**

Lovetoppy あせも・かぶれ治療薬

## 【特徴】

あせも、ただれ、かぶれなどの皮膚病は日常よく見られますが、かゆみや発赤が強くなると無意識のうちにかきこわしてしまい、さらに症状を悪化させてしまいます。

ラブトッピーは、炎症・アレルギー反応をおさえるジフェンヒドラミンとグリチルリチン酸二カリウム、患部の血行を良くし新陳代謝を高めるトコフェロール酢酸エステル、かゆみを止めるリドカイン、殺菌・消毒作用をもつイソプロピルメチルフェノールを配合し、使用感のよいクリーム性基剤を用いた速乾性の皮膚疾患治療剤です。



## 使用上の注意

### 相談すること



- 次の人は使用前に医師、薬剤師又は登録販売者に相談してください  
(1) 医師の治療を受けている人。  
(2) 薬などによりアレルギー症状を起こしたことがある人。  
(3) 湿潤やただれのひどい人。
- 使用后、次の症状があらわれた場合は副作用の可能性があるので、直ちに使用を中止し、この文書を持って医師、薬剤師又は登録販売者に相談してください

関係部位	症状
皮膚	発疹・発赤、かゆみ、はれ

- 5～6日間使用しても症状がよくなる場合は使用を中止し、この文書を持って医師、薬剤師又は登録販売者に相談してください

## 【効能・効果】

あせも、かぶれ、かゆみ、ただれ、湿疹、皮膚炎、しもやけ、虫さされ、じんましん

## 【用法・用量】

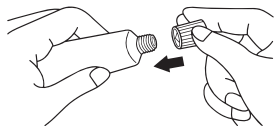
1日数回、適量を患部に塗布してください。

### 〈用法・用量に関連する注意〉

- 小児に使用させる場合には、保護者の指導監督のもとに使用させてください。
- 目に入らないように注意してください。万一、目に入った場合には、すぐに水又はぬるま湯で洗ってください。なお、症状が重い場合には、眼科医の診療を受けてください。
- 外用にのみ使用してください。
- 定められた用法・用量を守ってください。
- 指先で軽く塗布するようにし、強くすり込まないでください。

(必ず裏面もお読みください)

## 〔チューブの穴のあけ方〕



キャップを逆さにして、突起部をチューブの先に強く押し当ててあげてください。

## 〔成分〕 100g中

成分	分量	はたらき
ジフェンヒドラミン	1.0g	抗ヒスタミン作用により、湿疹、皮膚炎、かぶれなどを抑え、かゆみを止める働きがあります。
グリチルリチン酸二カリウム	0.5g	抗炎症、抗アレルギー作用をもち、炎症を鎮めます。
トコフェロール酢酸エステル	0.5g	末梢血行の循環を促し、新陳代謝を高めることにより、炎症部位の治癒を促進させます。
リドカイン	0.5g	局所麻酔作用により、かゆみを止める働きがあります。
イソプロピルメチルフェノール	0.1g	患部を殺菌消毒し、二次感染などによる症状の悪化を防ぎます。
酸化亜鉛	10.0g	分泌物を吸収し、乾燥させることにより患部の保護、治癒を助けます。

添加物：水酸化K、ステアリン酸、ベントナイト、カオリン、グリセリン、1,3-ブチレングリコール、セタノール、硬化油、ステアリン酸グリセリン、流動パラフィン、ステアリン酸ポリオキシル

## 〔保管及び取扱い上の注意〕

- (1) 直射日光の当たらない涼しい所に密栓して保管してください。
- (2) 小児の手のとどかない所に保管してください。
- (3) 他の容器に入れかえないでください。（誤用の原因になったり品質が変わることがあります。）
- (4) 使用期限を過ぎた製品は使用しないでください。

本品についてのお問い合わせは、お買い求めのお店又は下記にお願い申し上げます。

ゼリア新薬工業株式会社 お客様相談室 電話 03-3661-2080  
〒103-8351 東京都中央区日本橋小舟町10-11  
受付時間 9:00～17:50（土・日・祝日を除く）

ホームページ <http://www.zeria.co.jp>

副作用被害救済制度のお問い合わせ先

(独) 医薬品医療機器総合機構 <http://www.pmda.go.jp/kenkouhigai.html>  
電話 0120-149-931（フリーダイヤル）

ラフトピはゼリア新薬工業株式会社の登録商標です。



発売元  
**ゼリア新薬工業株式会社**  
東京都中央区日本橋小舟町10-11

製造販売元  
**株式会社 資生堂**  
東京都中央区銀座7-5-5