

ご使用に際して、この添付文書を必ずお読みください。
また、必要な時に読めるよう大切に保管してください。

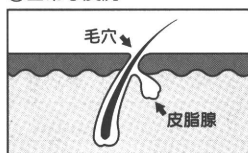
〈にきび、吹き出物治療薬〉 エプールアクネクリーム

第2類医薬品

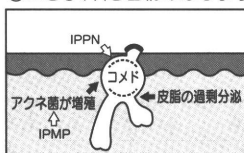
- お肌にやさしい弱酸性のクリームです。
- のびがよくベタつかないクリームです。
- 2つの有効成分が、にきび、吹き出物を効果的に治療します。

- ①イブプロフェンピコノール (IPPN)
アクネ菌によるコメドの生成を抑え、炎症を鎮めます。
- ②イソプロピルメチルフェノール (IPMP)
症状を悪化させるアクネ菌などを殺菌します。

①正常な皮膚

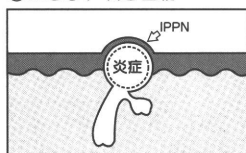


②にきび、吹き出物のはじまり



IPPNがコメドの生成を抑制
IPMPがアクネ菌などを殺菌

③にきび、吹き出物



IPPNが炎症をしずめる

コメド=毛穴に皮脂や角質がつまった状態



使用上の注意

してはいけないこと

(守らないと現在の症状が悪化したり、副作用が起こりやすくなります。)

次の部位には使用しないでください

目や目の周囲



相談すること

1. 次の人は使用前に医師、薬剤師又は登録販売者に相談すること。
 - (1)医師の治療を受けている人。
 - (2)薬などによりアレルギー症状を起こしたことがある人。
 - (3)湿潤やただれのひどい人。
2. 使用後、次の症状があらわれた場合は副作用の可能性があるので、直ちに使用を中止し、この文書を持って医師、薬剤師又は登録販売者に相談してください

| 関係部位 | 症 状 |
|------|--|
| 皮膚 | 発疹・発赤、かゆみ、刺激感(ヒリヒリ感)、はれ(腫脹)、乾燥化(つっぱり感) |

3. 1ヶ月位使用しても症状がよくならない場合は使用を中止し、この文書を持って医師、薬剤師又は登録販売者に相談してください

【効 能】

にきび、吹き出物

【用法・用量】

1日数回、石けんで洗顔後、適量を患部に塗布してください。

（用法及び用量に関連する注意）

- (1)本剤はにきび、吹き出物のある部位のみに使用し、周辺の広い部分には使用しないでください。
- (2)小児に使用させる場合には、保護者の指導監督のもとに使用させてください。
- (3)目に入らないように注意してください。万一、目に入った場合には、すぐに水又はぬるま湯で洗ってください。なお、症状が重い場合には、眼科医の診療を受けてください。
- (4)本剤は外用にのみ使用してください。

【成分・分量】 100g中に次の成分を含みます。

| 成 分 | 分 量 | は た ら き |
|----------------|------|-------------------------------------|
| イブプロフェンピコノール | 3.0g | アクネ菌によるコメドの成長を抑えるとともに、にきびの炎症をしずめます。 |
| イソプロピルメチルフェノール | 0.3g | 殺菌効果があります。 |

添加物：ラウリン酸マクロゴール、チオ硫酸Na水和物、エデト酸Na水和物、パラベン、カルボキシビニルポリマー、ジイソプロパノールアミン、オクチルドデカノール

【保管及び取扱い上の注意】

- (1)直射日光の当たらない涼しい所に密栓して保管してください。
- (2)小児の手の届かない所に保管してください。
- (3)他の容器に入れ替えないでください(誤用の原因になったり品質が変わります。)
- (4)使用期限を過ぎた製品は使用しないでください。なお、使用期限内であっても、一度開封した後はなるべく早く使用してください。

本品についてのお問い合わせは
お買い求めのお店又は下記にお願い致します。

万協製薬株式会社「お客様相談室」

電話 0598-30-5376

受付時間 10:00～17:00

(ただし、土、日、祝日は除きます。)

製造販売元

万協製薬株式会社

三重県多気郡多気町五桂1169-142