



sato

セルフメディケーションをサポートします HEALTHCARE INNOVATION

第2類
医薬品

服用に際して、この説明文書を必ずお読みください。
また、必要な時読めるよう大切に保管してください。



ビタミン含有保健薬
滋養強壯
黄精流エキス配合

エンケル[®]D2

エンケルD2は黄精、イカリソウ、ニンジン、反鼻に各種ビタミンを配合したドリンク剤です。
滋養強壯、肉体疲労時の栄養補給に効果をあらわします。

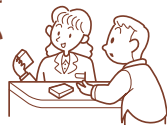
⚠ 使用上の注意



相談すること

1. 服用後、次の症状があらわれた場合は副作用の可能性がありますので、直ちに服用を中止し、この文書を持って医師、薬剤師又は登録販売者にご相談ください

関係部位	症状
皮膚	発疹・発赤、かゆみ



2. しばらく服用しても症状がよくなる場合は服用を中止し、この文書を持って医師、薬剤師又は登録販売者にご相談ください

〔効能〕

- 滋養強壯
- 虚弱体質
- 肉体疲労・病中病後・食欲不振・栄養障害・発熱性消耗性疾患などの場合の栄養補給

〔用法・用量〕

年齢	1回服用量	1日服用回数
大人	1瓶 (50mL)	1回
15歳未満	服用しないでください	

〈用法・用量に関連する注意〉

定められた用法・用量を厳守してください。

〔成分・分量と働き〕1瓶 (50mL) 中

成分	分量	働き	
黄精流エキス	1,000mg	ナルコユリの根茎	それぞれの生薬から抽出されたもので、滋養強壯、肉体疲労・発熱性消耗性疾患時の栄養補給に効果があります。
イカリソウ流エキス	1,000mg	イカリソウの地上部	
ニンジンエキス	100mg	オタネニンジンの根	
反鼻チンキ	100mg	マムシの皮と内臓をとり除いたものを乾燥し、抽出したチンキです。アミノ酸、ビタミン、ミネラルなどを含み、滋養強壯に効果をあらわします。	

成分	分量	働き
ビタミンB ₂ リン酸エステル	5mg	身体の働きに欠かせないビタミン類で 滋養強壮、肉体疲労・発熱性消耗性疾 患時の栄養補給に効果をあらわします。
ビタミンB ₆	10mg	
ビタミンB ₁₂	50 μ g	
ニコチン酸アミド	5mg	
ビタミンE 酢酸エステル	10mg	
無水カフェイン	50mg	中枢神経に働いて効果をあらわします。

添加物として、リンゴ果汁、ハチミツ、白糖、安息香酸Na、パラベン、ポリオキシエチレン硬化ヒマシ油、カラメル、クエン酸、香料（グリセリンを含む）、アルコール（1.5mL以下）を含有します。

〈成分・分量に関連する注意〉

- 本剤はビタミンB₂リン酸エステルを含有するため、本剤の服用により、尿が黄色くなることがあります。
- 本剤は生薬エキスを配合していますので、わずかに濁りを生じることがありますが、効果には変わりありません。

◎保管及び取扱い上の注意

- (1)直射日光の当たらない湿気の少ない涼しい所に保管してください。
- (2)小児の手の届かない所に保管してください。
- (3)他の容器に入れ替えないでください。
(誤用の原因になったり品質が変わるおそれがあります。)
- (4)使用期限をすぎた製品は、服用しないでください。

※この製品にストローの添付はありません。

副作用被害救済制度のお問い合わせ先
(独)医薬品医療機器総合機構
http://www.pmda.go.jp/kenkouhigai_camp/index.html
 電話 0120-149-931 (フリーダイヤル)

本製品についてのお問い合わせは、
 お買い求めのお店又は下記にお願い申し上げます。
佐藤製薬株式会社 お客様相談窓口
電話 03-5412-7393
 受付時間 9:00~17:00(土、日、祝日を除く)

製造販売元
佐藤製薬株式会社
 東京都港区元赤坂1丁目5番27号

