

この説明書はお薬とともに保管し、使用の際にはよくお読み下さい。

添付文書改訂年月 2020年 1月
※(使用上の注意の改訂)

Ⓜ

第②類医薬品

鎮咳去痰剤

ガン® せき止めシロップ[®]

「せき」は呼吸器の疾患に伴って起こり、気道内の異物、分泌物を排除しようとする一種の防御反応です。しかし、過度の「せき」はかえって体力の消耗を来たすばかりでなく、余病の併発を招き、毎日を不快なものにします。できるだけ早く治療することが大切です。

ガンせき止めシロップは果実の味と香りをもった生薬の入った鎮咳去痰剤です。鎮咳剤をはじめ去痰剤、抗ヒスタミン剤等の6種の有効成分の配合により「せき」と「タン」が一緒に出る湿った「せき」や、「タン」がでないで「せき」だけの「からせき」までいろいろな「せき」に対してすぐれた効果を発揮します。



使用上の注意

⊗ してはいけないこと

(守らないと現在の症状が悪化したり、副作用・事故が起こりやすくなる)

※1. 次の人は服用しないこと

12歳未満の小児。

2. 本剤を服用している間は、次のいずれの医薬品も使用しないこと

他の鎮咳去痰薬、かぜ薬、鎮静薬、抗ヒスタミン剤を含有する内服薬等(鼻炎用内服薬、乗物酔い薬、アレルギー用薬等)

3. 服用後、乗物又は機械類の運転操作をしないこと

(眠気等があらわれることがある。)

4. 授乳中の人は本剤を服用しないか、本剤を服用する場合は授乳を避けること

5. 過量服用・長期連用しないこと



相談すること

1. 次の人は服用前に医師、薬剤師又は登録販売者に相談すること

(1) 医師の治療を受けている人。

(2) 妊婦又は妊娠していると思われる人。

(3) 高齢者。

(4) 薬などによりアレルギー症状を起こしたことがある人。

(5) 次の症状のある人。 高熱、排尿困難

(6) 次の診断を受けた人。 心臓病、高血圧、糖尿病、緑内障、甲状腺機能障害、呼吸機能障害、閉塞性睡眠時無呼吸症候群、肥満症

2. 服用後、次の症状があらわれた場合は副作用の可能性があるので、直ちに服用を中止し、この文書を持って医師、薬剤師又は登録販売者に相談すること

関係部位	症 状
皮 膚	発疹・発赤、かゆみ
消 化 器	吐き気・嘔吐、食欲不振
精 神 神 経 系	めまい
泌 尿 器	排尿困難

まれに下記の重篤な症状が起こることがある。その場合は直ちに医師の診療を受けること。

症状の名称	症 状
再生不良性貧血	青あざ、鼻血、歯ぐきの出血、発熱、皮膚や粘膜が青白くみえる、疲労感、動悸、息切れ、気分が悪くなりくらっとする、血尿等があらわれる。
無顆粒球症	突然の高熱、さむけ、のどの痛み等があらわれる。
呼吸抑制	息切れ、息苦しさ等があらわれる。

3. 服用後、次の症状があらわれることがあるので、このような症状の持続又は増強が見られた場合には、服用を中止し、この文書を持って医師、薬剤師又は登録販売者に相談すること

便秘、口のかわき、眠気

4. 5~6回服用しても症状がよくなる場合は服用を中止し、この文書を持って医師、薬剤師又は登録販売者に相談すること

(裏面もお読み下さい。)

成分・分量 (30mL中)

ジヒドロコデインリン酸塩	30mg
dl-メチルエフェドリン塩酸塩	50mg
クロルフェニラミンマレイン酸塩	8mg
グアイフェネシン	200mg
キキョウ流エキス	0.8mL
オウヒ(桜皮)流エキス	1.2mL

添加物として、白糖、ブドウ糖、D-ソルビトール、クエン酸水和物、安息香酸Na、ブチルパラベン、エチルアルコール、カラメル、グリセリン、バニリン、香料を含有します。

効能・効果

せき、たん

用法・用量

年齢	1回量
成人(15歳以上)	1回に5mL
12歳以上15歳未満	1回に3mL
12歳未満	服用しないで下さい。

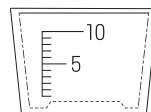
上記の表の1回量で、1日3回食後又は食前に服用して下さい。更に就寝前に1回服用してもよいです。必要な場合は1日6回まで服用しても差し支えありませんが、その場合には約4時間の間隔をおいて服用して下さい。

〈用法及び用量に関連する注意〉

小児に服用させる場合には、保護者の指導監督のもとに服用させること。

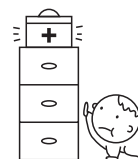
◎服用には便利のように、図のような目盛り付きのコップが添えてあります。

使用の際は、服用のつどコップとビンの口の周囲を清潔にして、キャップを十分に下して下さい。



保管及び取扱い上の注意

- (1) 直射日光の当たらない湿気の少ない涼しい所に密栓して保管すること。
 - (2) 小児の手の届かない所に保管すること。
 - (3) 他の容器に入れ替えないこと(誤用の原因になったり品質が変わる。)
 - (4) 使用期限をすぎた製品は服用しないこと。
 - (5) 一度フタをあけた後は、使用期限内でも、なるべく長期の使用はしないこと。
- ◎本剤は生薬成分を配合した内服液ですので、まれに沈殿を生じることがありますが、よく振ってから服用して下さい。



本製品内容についてのお問い合わせ

①お買い上げのお店

②発 売 元：天野商事株式会社 お客様相談室

電 話：052-951-2340

受 付 時 間：9：00～17：00(土、日、祝日、特定休日を除く)

③製造販売元：明治薬品株式会社 お客様相談室

電 話：03-3253-3451

受 付 時 間：9：00～17：00(土、日、祝日、特定休日を除く)

副作用被害救済制度 ☎0120-149-931