

この説明文書は服用前に必ずお読みください。また、必要な時に読めるよう大切に保管してください。

せき・たんに

新テラポニンせき止め錠DX

第②類医薬品

鎮咳去痰薬〈L-カルボシステイン・ジヒドロコデインリン酸塩〉配合

新テラポニンせき止め錠DXは、せきをすみやかにしづめるだけでなく、粘るたんをうすめ、のどの粘膜を修復するL-カルボシステインや、去たん生薬のセネガ乾燥エキスが、たんの排出をスムーズにし、たんが絡むことで出るせきもしづめます。

⚠ 使用上の注意

❌ してはいけないこと (守らないと現在の症状が悪化したり、副作用・事故が起りやすくなる)

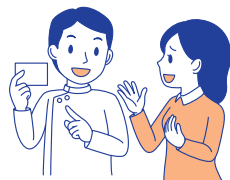
1. 次の人は服用しないこと
 - (1)本剤又は本剤の成分によりアレルギー症状を起こしたことがある人。
 - (2)12才未満の小児。
2. 本剤を服用している間は、次のいずれの医薬品も服用しないこと
他の鎮咳去痰薬、かぜ薬、鎮静薬、抗ヒスタミン剤を含有する内服薬等(鼻炎用内服薬、乗物酔い薬、アレルギー用薬等)
3. 服用後、乗物又は機械類の運転操作をしないこと (眠気等があらわれることがある。)
4. 授乳中の人は本剤を服用しないか、本剤を服用する場合は授乳を避けること
5. 過量服用・長期連用しないこと

必ずお読みください。



🗨️ 相談すること

1. 次の人は服用前に医師、薬剤師又は登録販売者に相談すること
 - (1)医師の治療を受けている人。
 - (2)妊婦又は妊娠していると思われる人。
 - (3)高齢者。
 - (4)薬などによりアレルギー症状を起こしたことがある人。
 - (5)次の症状のある人。 高熱、排尿困難
 - (6)次の診断を受けた人。 心臓病、高血圧、糖尿病、緑内障、肝臓病、甲状腺機能障害、呼吸機能障害、閉塞性睡眠時無呼吸症候群、肥満症
2. 服用後、次の症状があらわれた場合は副作用の可能性があるので、直ちに服用を中止し、この文書を持って医師、薬剤師又は登録販売者に相談すること



| 関係部位 | 症 状 |
|-------|-------------|
| 皮 膚 | 発疹・発赤、かゆみ |
| 消 化 器 | 吐き気・嘔吐、食欲不振 |
| 精神神経系 | めまい、興奮、けいれん |
| 泌 尿 器 | 排尿困難 |

まれに下記の重篤な症状が起こることがある。その場合は直ちに医師の診療を受けること。

| 症状の名称 | 症 状 |
|---|---|
| ショック (アナフィラキシー) | 服用後すぐに、皮膚のかゆみ、じんましん、声のかすれ、くしゃみ、のどのかゆみ、息苦しさ、動悸、意識の混濁等があらわれる。 |
| 皮膚粘膜眼症候群 (スティーブンス・ジョンソン症候群)、 中毒性表皮壊死融解症 | 高熱、目の充血、目やに、唇のただれ、のどの痛み、皮膚の広範囲の発疹・発赤等が持続したり、急激に悪化する。 |
| 肝機能障害 | 発熱、かゆみ、発疹、黄疸(皮膚や白目が黄色くなる)、褐色尿、全身のだるさ、食欲不振等があらわれる。 |
| 呼吸抑制 | 息切れ、息苦しさ等があらわれる。 |

3. 服用後、次の症状があらわれることがあるので、このような症状の持続又は増強が見られた場合には、服用を中止し、この文書を持って医師、薬剤師又は登録販売者に相談すること
便秘、口のかわき、眠気
4. 5～6回服用しても症状がよくなる場合は服用を中止し、この文書を持って医師、薬剤師又は登録販売者に相談すること

用法・用量

次の1回量を、1日3回食後に水又はぬるま湯で服用してください。

| 年齢 | 1回量 | 服用回数 |
|---------------|---------|--------|
| 成人 (15才以上) | 2錠 | 1日3回食後 |
| 12才～14才 | 1錠 | |
| 12才未満 | 服用しないこと | |

<用法・用量に関連する注意>

- (1)用法・用量を厳守してください。
- (2)小児に服用させる場合には、保護者の指導監督のもとに服用させていただきます。
- (3)右図のように錠剤の入っているPTPシートの凸部を指先で強く押し、裏面のアルミ箔を破り、取り出してお飲みください。
(誤ってそのまま飲み込んだりすると食道粘膜に突き刺さる等思わぬ事故につながります。)



効能

せき、たん

成分・分量

6錠中

| 成分名 | 分量 | 作用 |
|----------------|--------------------------|---|
| Ｌ-カルボシステイン | 750mg | 粘性の高いたんを薄めるとともに、のどの粘膜を修復して、たんの排出を容易にします。 |
| クレマスチンフマル酸塩 | 1.34mg (クレマスチンとして1mg) | 抗ヒスタミン剤。アレルギー性のせきに効果があります。 |
| ジヒドロコデインリン酸塩 | 30mg | せき中枢に作用して、せきをしずめます。 |
| d-メチルエフェドリン塩酸塩 | 75mg | 気管支を拡張して、せきをやわらげ、たんを排出しやすくします。 |
| 無水カフェイン | 90mg | 眠気を防ぎます。 |
| セネガ乾燥エキス | 36mg (セネガ600mgに相当) | サポニン系の去痰生薬です。気道の分泌物を増加させるとともに、繊毛運動を活発にしてたんの排出を助けます。 |

添加物:ヒドロキシプロピルセルロース、メタケイ酸アルミン酸Mg、ステアリン酸Mg、還元麦芽糖水アメ、乳糖水和物、セルロース、ヒプロメロース、マクロゴール、酸化チタン、カルナウバロウ

保管及び取扱い上の注意

- (1)直射日光の当たらない湿気の少ない涼しい所に保管してください。
- (2)小児の手の届かない所に保管してください。
- (3)他の容器に入れ替えないでください(誤用の原因になったり品質が変わります。)
- (4)使用期限をすぎた製品は服用しないでください。
- (5)表面の一部が溶けて斑点になりますので、ぬれた手でふれないでください。

製品についてのお問い合わせは、お買い求めのお店又は下記にお願い申し上げます。

小林薬品工業株式会社 お客様相談室
電話：0120-584-419
受付時間：10時～16時(土、日、祝日を除く)

副作用被害救済制度の お問い合わせ先

(独)医薬品医療機器総合機構
☎ 0120-149-931(フリーダイヤル)

発売元 **日新薬品工業株式会社**
滋賀県甲賀市甲賀町田堵野80-1

製造販売元 **小林薬品工業株式会社**
岐阜県岐阜市中鷺1丁目139番地