

服用に際して、この添付文書を必ずお読みください
また必要なときに読めるよう大切に保管してください

ダスモックSP

販売名：ダスモックSPa

鎮咳去痰薬 第2類医薬品

特 徴

- タバコや排気ガスなどで、せき、たんが続く方のお薬です
- 手軽に使えるプッシュタイプの液体のお薬なので、せきやたんが気になるその場で使えます
- ひんやりした気持ち良い清涼感が広がり、不快なせきやたんを抑えます

⚠ 使用上の注意

⊗ してはいけないこと

(守らないと現在の症状が悪化したり、副作用・事故が起こりやすくなる)

1. 次の人は服用しないこと

本剤又は本剤の成分によりアレルギー症状を起こしたことがある人

2. 本剤を服用している間は、次のいずれの医薬品も使用しないこと

他の鎮咳去痰薬、かぜ薬、鎮静薬、抗ヒスタミン剤を含有する内服薬等
(鼻炎用内服薬、乗物酔い薬、アレルギー用薬等)

*3. 服用後、乗物又は機械類の運転操作をしないこと

(眠気等があらわれることがある)



相談すること

1. 次の人は服用前に医師、薬剤師又は登録販売者に相談すること

- (1) 医師の治療を受けている人
- (2) 妊婦又は妊娠していると思われる人
- (3) 薬などによりアレルギー症状を起こしたことがある人
- (4) 次の症状のある人：高熱

2. 服用後、次の症状があらわれた場合は副作用の可能性があるので、直ちに服用を中止し、この文書を持って医師、薬剤師又は登録販売者に相談すること

関係部位	症 状
皮ふ	発疹・発赤、かゆみ
消化器	吐き気・嘔吐、食欲不振
精神神経系	めまい
呼吸器	息苦しさ、息切れ

まれに下記の重篤な症状が起こることがある。その場合は直ちに医師の診療を受けること

症状の名称	症 状
ショック(アナフィラキシー)	服用後すぐに、皮ふのかゆみ、じんましん、声のかすれ、くしゃみ、のどのかゆみ、息苦しさ、動悸、意識の混濁等があらわれる

*3. 服用後、次の症状があらわれることがあるので、このような症状の持続又は増強が見られた場合には、服用を中止し、この文書を持って医師、薬剤師又は登録販売者に相談すること

眠気

4. 5～6回服用しても症状がよくならない場合は服用を中止し、この文書を持って医師、薬剤師又は登録販売者に相談すること

効能・効果

せき、たん

用法・用量

大人(15才以上)に対し、1日4回、1回につき3プッシュ(3押し)して服用してください。また必要な場合、1日6回まで服用できます

いずれの場合も約4時間の間隔をおいて服用すること

(15才未満は服用しないこと)

<用法・用量に関連する注意>

(1)定められた用法・用量を厳守すること

(2)初めて使用する時は必ず空押しを5プッシュ行うこと(その際に出る薬液は服用しないこと)

(3)本品はのどに直接適用する医薬品ではないので、のどに直接あたらないよう、舌に向けて薬液を押し出し、速やかに服用すること

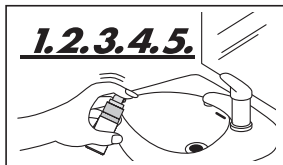
(息を吸いながら使用すると薬液が気管支や肺に入るおそれがあるので、軽く息を吐きながら使用すること)

(4)1プッシュずつしっかり最後までポンプ頭部を押し切ること

(5)本品は12回服用できます(12回服用後は、薬液が1回服用量に満たない場合があるので服用しないこと)

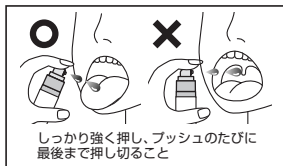
<使用方法> ※正しく服用するため、次の使用方法を守ってお使いください

●初めてお使いになる時

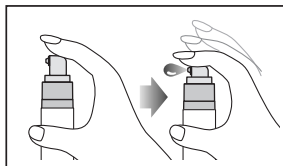


初めて使用する際は、洗面所などでポンプを5プッシュして、ノズル内部の空気を抜いてください(その際に出る薬液は服用しないこと)

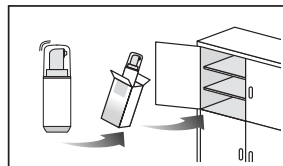
●服用する時



1. ノズル先端を舌に向けてポンプを3プッシュし、薬液を速やかに服用してください(薬液が直接のどに当たらないよう注意すること)



2. プッシュのたびにしっかり最後までポンプを押し切ってください



3. 使用後は、キャップをしっかりとめて、箱に入れて冷暗所に立てて保管してください

成分・分量

1日量(6回分:9mL)中

成分	分量
デキストロメトルファン臭化水素酸塩水和物	60mg
グアヤコールスルホン酸カリウム	270mg
キキョウ流工エキス(原生薬換算量0.6g)	0.6mL

添加物として、アスバルテム(L-フェニルアラニン化合物)、アセシルファムカリウム、エリスリトール、エタノール、グリセリン、プロピレングリコール、パラベン、l-メントール、香料、クエン酸、クエン酸Naを含有する

保管及び取扱い上の注意

- (1)直射日光の当たらない湿気の少ない涼しい所にキャップをしっかりとめて立てて保管すること
- (2)小児の手の届かない所に保管すること
- (3)他の容器に入れ替えないこと(誤用の原因になったり品質が変わる)
- (4)使用期限を過ぎた製品は服用しないこと

製品のお問合せは、お買い求めのお店又はお客様相談室にお問い合わせください

発売元 **小林製薬株式会社**
〒541-0045 大阪市中央区道修町4-4-10

小林製薬 お客様相談室
0120-5884-01
9:00~17:00(土・日・祝日を除く)

製造販売元 **小林製薬株式会社**
〒567-0057 大阪府茨木市豊川1-30-3

MADE IN JAPAN

10209965