

生薬エキス散

摩耶養命散

第②類医薬品

☆摩耶養命散は、強心作用、利尿作用を示す12種の生薬を配合したエキス散で、体内での血液循環をよくするとともに、高血圧症、動脈硬化症などの症状を改善します。

☆服用しやすい、携帯に便利なアルミ分包包装です。

⚠ 使用上の注意



してはいけないこと

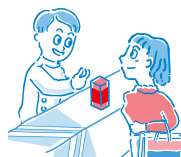
(守らないと現在の症状が悪化したり、副作用が起こりやすくなります。)
授乳中の方は本剤を服用しないか、本剤を服用する場合は授乳を避けてください。



相談すること

*1. 次の人は服用前に医師、薬剤師又は登録販売者に相談してください。

- (1) 医師の治療を受けている人
- (2) 妊婦又は妊娠していると思われる人
- (3) 体の虚弱な人(体力の衰えている人、体の弱い人)
- (4) 胃腸の弱い人、胃腸が弱く下痢しやすい人
- (5) 発汗傾向の著しい人
- (6) 高齢者
- (7) 薬などによりアレルギー症状を起こしたことがある人
- (8) 次の症状のある人
食欲不振、吐き気・嘔吐、軟便、下痢、排尿困難
- (9) 次の診断を受けた人
甲状腺機能障害、糖尿病、心臓病、高血圧、腎臓病
- (10) 次の医薬品を服用している人
瀉下薬(下剤)



*2. 服用後、次の症状があらわれた場合は副作用の可能性があるので、直ちに服用を中止し、この文書を持って医師、薬剤師又は登録販売者に相談してください。

関係部位	症 状
皮 膚	発疹・発赤、かゆみ
消 化 器	食欲不振、胃部不快感、吐き気・嘔吐、はげしい腹痛を伴う下痢、腹痛
精神神経系	不眠、発汗過多、頻脈、動悸、全身脱力感、精神興奮
泌 尿 器	排尿障害

*3. 服用後、次の症状があらわれることがあるので、このような症状の持続又は増強が見られた場合には、服用を中止し、この文書を持って医師、薬剤師又は登録販売者に相談してください。
軟便、下痢

*4. 1ヵ月位服用しても症状がよくなる場合は服用を中止し、この文書を持って医師、薬剤師又は登録販売者に相談してください。

効能・効果

高血圧症、動脈硬化症、脳溢血、卒中及びその予防、脳充血

用法・用量、成分・分量、保管及び取扱上の注意、お問い合わせ先については、裏面をよくご覧ください。

用法・用量

次の量を、食間に、水又はお湯で服用してください。

年齢	1回量	1日服用回数
成人(15歳以上)	1包	3回
15歳未満	服用しないこと	

服用時間を守りましょう。

食間：食後2～3時間後の空腹時を指します。

<用法・用量に関連する注意>

用法・用量を厳守してください。

服用方法



①最初に口の中に少しの水やぬるま湯をふくんでください。



②アルミをやぶつて、薬を口の中にふくみます。



③水やぬるま湯を口にふくんで、薬と一緒にのみほします。



④もう一度、水やぬるま湯で口の中をゆすぐようにします。

成分・分量

1包1.5g・20包中に次の生薬より製したエキス30g含有しています。

成分	分量	成分	分量
キョウニン	9.0g	トウキ	12.0g
ニンジン	3.0g	マオウ	9.0g
ケイヒ	9.0g	センキュウ	9.0g
シャクヤク	9.0g	ボウフウ	12.0g
ダイオウ	6.0g	カンゾウ	6.0g
シヨウキョウ	6.0g	キョウカツ	12.0g

添加物としてカルメロースCa、無水ケイ酸を含有します。

保管及び取扱い上の注意

- (1)直射日光の当たらない湿気の少ない涼しい所に保管してください。
- (2)小児の手の届かない所に保管してください。
- (3)他の容器に入れ替えないでください。
(誤用の原因になったり品質が変わることがあります。)
- (4)使用期限を過ぎた製品は服用しないでください。



その他

本剤は生薬を用いた製品ですから、製品により色調が多少異なることがありますが、効果には変わりありません。

お問い合わせ先

本製品の内容についてのお問い合わせは、お買い求めのお店又は下記までご連絡お願い申し上げます。

摩耶堂製薬株式会社 「くすりの相談室」

〒651-2142 神戸市西区二ツ屋1-2-15 電話 (078)929-0112

受付時間：9時から17時30分まで(土、日、祝日、弊社休日を除く)



製造販売元

摩耶堂製薬株式会社

神戸市西区玉津町居住65-1