

ご使用に際して、この説明文書を必ずお読みください。また、必要なときに読めるよう大切に保管してください。

おだやかに効く便秘薬

第3類医薬品

日本薬局方 カンテン末

かんてんぱぱ®の寒天粉末

特徴

- 日本薬局方カンテン末はテングサ、その他の同属植物、又は諸種紅藻類（オゴノリ）などから得た粘液を脱水乾燥粉末にしたもので、熱湯で溶解し冷却によりゲル化する多糖類です。
- 寒天は約80%が食物繊維であり、ゲル化した寒天は腸内で食物と混ざり合い、保水したまま便を増やして腸のぜん動運動を促します。腸内細菌や腸内毒素を吸収して、硬くなった便を包み柔らかさを与えて自然に近いお通じを促します。
- 本品は天然の成分だけで保存料などの添加物は一切含まれていません。

⚠️ 使用上の注意

❌ してはいけないこと

（守らないと現在の症状が悪化したり、副作用が起こりやすくなります。）

- 1、本剤を服用している間は、次の医薬品を服用しないでください。
 しゃげやく
他の瀉下薬（下剤）
- 2、粉末のまま服用しないでください。必ずゼリーにして服用してください。
- 3、大量に服用しないでください。

🗨️ 相談すること

- 1、次の人は服用前に医師、薬剤師又は登録販売者に相談してください。
 - （1）医師の治療を受けている人
 - （2）次の症状のある人（はげしい腹痛、吐き気、嘔吐）
- 2、服用後、次の症状があらわれた場合は副作用の可能性があるので、直ちに服用を中止し、この文書を持って医師、薬剤師又は登録販売者に相談してください。

関係部位	症状
消化器	はげしい腹痛、吐き気、嘔吐

- 3、服用後、次の症状の持続又は増強が見られた場合は、服用を中止し、この文書を持って医師、薬剤師又は登録販売者に相談してください。

下痢

- 4、2週間位服用しても症状の改善がみられない場合は、この文書を持って医師、薬剤師又は登録販売者に相談してください。
- 5、小児に服用させる場合には保護者の指導監督のもとに服用させてください。

効能・効果

- 便秘
- 便秘に伴う次の症状の緩和：頭痛、のぼせ、肌荒れ、吹出物、食欲不振、痔

用法及び用量

年齢	1回量
大人（15才以上）	1包2g～2包4g
11才以上15才未満	大人の2/3量
7才以上11才未満	大人の1/2量
3才以上7才未満	大人の1/3量

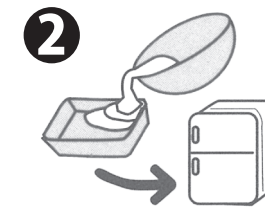
- 1、通常、大人（15才以上）は1回1包2g～2包4gを85℃以上の湯300～600mLによくかき混ぜながら加えて溶かし、冷やしてゼリー状として空腹時（食前又は食間）に服用してください。
- 2、湯の量は好みで加減してください。
- 3、服用に関しては最少量から使い、便秘の程度や状態には個人差がありますので状態を見ながら少しずつ増量、又は減量してください。
- 4、便秘などの改善がみられたら量を減らし、服用間隔をあけるようにしてください。
- 5、1日2回以上服用する場合は4時間以上あけてください。

美味しく服用していただくためのアドバイス

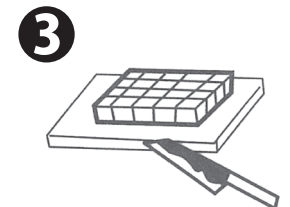
服用し易くするために甘味料（砂糖、蜂蜜、黒糖、オリゴ糖等）、牛乳、お茶、コーヒー、果汁等を加え、ゼリー状にしてください。または寒天だけでゼリー状にしたものに上記の甘味料などで味を付けて服用してください。



1 ボールに85℃以上の熱湯300mLを用意し、本品1包(2g)を加えます。よくかき混ぜて溶かします。



2 型に流し入れ、冷蔵庫で冷やし固めます。常温でも60分位で固まります。



3 サイコロ状にカットして、服用してください。またはスプーンなどで砕いて服用してください。

成分及び分量

成分	分量
日本薬局方カンテン末	1包中に2000mg

保管及び取り扱い上の注意

- 1、直射日光の当たらない湿気の少ない涼しい所に保管してください。
- 2、小児の手の届かない所に保管してください。
- 3、1包を分割したり残りを服用する場合は袋の口を折り返して保管し、なるべく早く服用してください。
- 4、他の容器に入れ替えないでください。（誤用の原因になったり、品質が変わることがあります。）
- 5、使用期限の過ぎた製品は服用しないでください。

副作用被害救済制度の問い合わせ先

（独）医薬品医療機器総合機構 ☎ 0120-149-931（フリーダイヤル） <http://www.pmda.go.jp/kenkouhigai.html>

万一品質に不都合な点がありましたら、お求めの店名をお書き添えの上、現品を株式会社協和の消費相談窓口にお送りください。

お客様相談窓口

〒160-0023 東京都新宿区新宿 1-22-2 新宿サンエービル 9F
株式会社 協和 ☎ 0120-766-277（フリーダイヤル） 受付時間 9:00～17:30（土、日、祝日は除く）

製造販売元 **伊那食品工業株式会社**

〒399-4498 長野県伊那市西春近 5074 番地