

ご使用に際して、この説明文書を必ずお読みください。
また、必要な時に読めるよう大切に保存してください。

8種の生薬配合 十方便秘薬 便秘薬 第②類医薬品

やさしく出したいあなたへ。

ただ出すだけではなく、あなたの身体への負担を和らげながら、便秘の原因に効果的なお薬です。



便秘にしっかり効く 便通生薬

ダイオウ、センナ、アロエをバランスよく配合しているため、多様な便秘に効果を発揮します。

お腹が痛くなりにくい 鎮痛生薬

カンゾウ、シャクヤク、ショウキョウ、ガジュツが効き目に伴う痛みを和らげます。

さらに

身体を温める 3種の生薬

温腹

あたため
生薬配合

ケイヒ、ショウキョウ、ガジュツが身体の中から温め、冷えを緩和します。

飲み方アドバイス

まずは最小量から

症状に合わせて1錠ずつ増量または減量してください。
少しずつ調整することで、あなたの状態に合った服用量
を見つけてください。

いつ飲むの？

おやすみ前にお飲みになると、
翌朝にスッキリと効果があらわれます。



和漢のチカラを科学し、あなたへ。～摩耶堂製薬～

漢方薬に日本の生薬「和薬」等を配合したものを「和漢薬」といい、日本人の体質に合わせて心身の不調をお手当てすることを目指しています。『摩耶堂製薬』のお薬は、和漢薬にさらに独自の工夫を加え、カラダの内側から効き目を現す処方です。現代社会がもたらす様々な心身の不調を整え、あなたの本来の健やかさを。摩耶堂製薬の想いです。



使用上の注意



してはいけないこと

(守らないと現在の症状が悪化したり、副作用が起こりやすくなります。)

1. 本剤を服用している間は、次の医薬品を服用しないでください。 他の瀉下薬(下剤)
2. 授乳中の人は本剤を服用しないか、本剤を服用する場合は授乳を避けてください。
3. 大量に服用しないでください。



相談すること

1. 次の人は服用前に医師、薬剤師又は登録販売者に相談してください。
(1) 医師の治療を受けている人 (2) 妊婦又は妊娠していると思われる人 (3) 薬などによりアレルギー症状を起こしたことがある人 (4) 次の症状のある人 はげしい腹痛、吐き気・嘔吐
2. 服用後、次の症状があらわれた場合は副作用の可能性があるので、直ちに服用を中止し、この文書を持って医師、薬剤師又は登録販売者に相談してください。

関係部位	症 状
皮 膚	発疹・発赤、かゆみ
消化器	はげしい腹痛、吐き気・嘔吐

3. 服用後、次の症状があらわれることがあるので、このような症状の持続又は増強が見られた場合には、服用を中止し、この文書を持って医師、薬剤師又は登録販売者に相談してください。
下痢
4. 1週間位服用しても症状がよくなる場合、服用を中止し、この文書を持って医師、薬剤師又は登録販売者に相談してください。

【効能・効果】 ●便秘 ●便秘に伴う次の症状の緩和：頭重、のぼせ、肌あれ、吹出物、食欲不振(食欲減退)、腹部膨満、腸内異常発酵、痔

【用法・用量】 次の量を就寝前(又は空腹時)に、水又はお湯で服用してください。ただし、初回は最小量を用い、便通の具合や状態をみながら、少しずつ増量又は減量してください。

年 齢	1回量	1日服用回数
成人(15歳以上)	6～8錠	1回
11歳以上15歳未満	4～6錠	
7歳以上11歳未満	3～4錠	
7歳未満	服用しないこと	

<用法・用量に関連する注意>

- (1) 用法・用量を厳守してください。
- (2) 小児に服用させる場合には、保護者の指導監督のもとに服用させてください。

【成分・分量】 8錠(成人1日最大服用量)中に次の成分を含有しています。

ダイオウ末……………0.6g アロエ末……………0.3g カンゾウ末……………0.2g ショウキョウ末…0.1g
 センナ末……………0.3g シャクヤク末……0.2g ケイヒ末……………0.1g ガジュツ末……0.15g
 添加物としてタルクを含有します。

【保管及び取扱い上の注意】 (1) 直射日光の当たらない湿気の少ない涼しい所に密栓して保管してください。(2) 小児の手の届かない所に保管してください。(3) 他の容器に入れ替えないでください。(誤用の原因になったり品質が変わることがあります。)(4) ビンのフタはよくしめてください。しめ方が不十分ですと湿気などのため変質することがあります。また、本剤をぬれた手で扱わないでください。(5) ビンの中の詰め物は、輸送中に錠剤が破損するのを防ぐためのものです。開封後は不要となりますので取り除いてください。(6) 箱とビンの「開封年月日」記入欄に、ビンを開封した日付を記入してください。(7) 一度開封した後は、品質保持の点からなるべく早く服用してください。(8) 使用期限を過ぎた製品は服用しないでください。

【その他】 本剤は生薬を用いた製品ですから、製品により色調が多少異なることがありますが、効果に変わりはありません。

本製品についてのお問い合わせは、お買い求めのお店又は
 すぐりの相談室までお願い申し上げます。

「くすりの相談室」 神戸市西区玉津町居住65-1
 078-929-0112 9:00～17:30
 (土、日、祝、弊社休日を除く)

製造販売元



ロート製薬グループ

摩耶堂製薬株式会社
 神戸市西区玉津町居住65-1

便秘薬

十方便秘薬

第②類医薬品

☆十方便秘薬は、ダイオウ、センナ及びアロエなど8種の生薬を配合したおだやかな排便をうながす便秘薬です。

☆これらの生薬の配合により、胃に負担をかけずに便秘を解消するとともに、便秘に伴う頭重、のぼせ、肌あれ、吹出物、食欲不振、腹部膨満等の症状を改善します。

☆おやすみ前に服用しますと、次の日の朝にききめがあらわれます。

使用上の注意



してはいけないこと

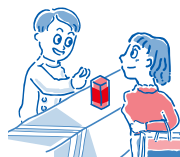
(守らないと現在の症状が悪化したり、副作用が起こりやすくなります。)

1. 本剤を服用している間は、次の医薬品を服用しないでください。
他の瀉下薬(下剤)
2. 授乳中の人は本剤を服用しないか、本剤を服用する場合は授乳を避けてください。
3. 大量に服用しないでください。



相談すること

- * 1. 次の人は服用前に医師、薬剤師又は登録販売者に相談してください。
(1) 医師の治療を受けている人
(2) 妊婦又は妊娠していると思われる人
(3) 薬などによりアレルギー症状を起こしたことがある人
(4) 次の症状のある人
はげしい腹痛、吐き気・嘔吐
- * 2. 服用後、次の症状があらわれた場合は副作用の可能性があるので、直ちに服用を中止し、この文書を持って医師、薬剤師又は登録販売者に相談してください。



関係部位	症 状
皮 膚	発疹・発赤、かゆみ
消 化 器	はげしい腹痛、吐き気・嘔吐

- * 3. 服用後、次の症状があらわれることがあるので、このような症状の持続又は増強が見られた場合には、服用を中止し、この文書を持って医師、薬剤師又は登録販売者に相談してください。
下痢
- * 4. 1週間位服用しても症状がよくなる場合は服用を中止し、この文書を持って医師、薬剤師又は登録販売者に相談してください。

効能・効果

- 便秘
- 便秘に伴う次の症状の緩和：頭重、のぼせ、肌あれ、吹出物、食欲不振(食欲減退)、腹部膨満、腸内異常醗酵、痔

用法・用量

次の量を、就寝前(又は空腹時)に、水又はお湯で服用してください。
ただし、初回は最小量を用い、便通の具合や状態をみながら、少しずつ増量又は減量してください。

年齢	1回量	1日服用回数
成人(15歳以上)	6～8錠	1回
11歳以上15歳未満	4～6錠	
7歳以上11歳未満	3～4錠	
7歳未満	服用しないこと	

<用法・用量に関連する注意>

- (1)用法・用量を厳守してください。
- (2)小児に服用させる場合には、保護者の指導監督のもとに服用させてください。

成分・分量

8錠(成人1日最大服用量)中に次の成分を含有しています。

成分	分量	成分	分量	成分	分量
ダイオウ末	0.6g	シャクヤク末	0.2g	ショウキョウ末	0.1g
センナ末	0.3g	カンゾウ末	0.2g	ガジュツ末	0.15g
アロエ末	0.3g	ケイヒ末	0.1g		

添加物としてタルクを含有します。

保管及び取扱い上の注意

- (1)直射日光の当たらない湿気の少ない涼しい所に密栓して保管してください。
- (2)小児の手の届かない所に保管してください。
- (3)他の容器に入れ替えないでください。
(誤用の原因になったり品質が変わることがあります。)
- (4)ビンのフタはよくしめてください。しめ方が不十分ですと湿気などのため変質することがあります。また、本剤をぬれた手で扱わないでください。
- (5)ビンの中の詰め物は、輸送中に錠剤が破損するのを防ぐためのものです。開封後は不要となりますので取り除いてください。
- (6)箱とビンの「開封年月日」記入欄に、ビンを開封した日付を記入してください。
- (7)一度開封した後は、品質保持の点からなるべく早く服用してください。
- (8)使用期限を過ぎた製品は服用しないでください。



その他

本剤は生薬を用いた製品ですから、製品により色調が多少異なることがありますが、効果には変わりありません。

便秘しがちな方へ

- 規則的な排便の習慣をつけることが大切で、毎日時間をきめて一定時間トイレに入るよう心がけましょう。
また、便意をもよおしたときは、がまんせずトイレにいきましょう。
- 繊維質の多い食物と水分を多くとるように心がけましょう。
(例：野菜類、果物、こんにゃく、カンテン、海藻など)
- 適度な運動、腹部マッサージなどを行うよう心がけましょう。
- 朝、起きがけに冷たい水又は牛乳等を飲むと便意をもよおしやすくなります。

お問い合わせ先

本製品の内容についてのお問い合わせは、お買い求めのお店又は下記までご連絡お願い申し上げます。

摩耶堂製薬株式会社 「くすりの相談室」

〒651-2145 神戸市西区玉津町居住65-1 電話 (078)929-0112

受付時間：9時から17時30分まで(土、日、祝日、弊社休日を除く)



製造販売元

摩耶堂製薬株式会社

神戸市西区玉津町居住65-1



効く! 便秘に



販売名:十方便秘薬

便秘薬

第2類医薬品

お腹が痛くなりやすく、しっかり出す

身体を温める3種類の生薬を配合

「ケイヒ」、「ショウキョウ」、「ガジュツ」といった3種類のあたため生薬を配合。身体の中から温める温腹効果によって、冷えを緩和します。

- 本剤はただ出すだけではなく、身体への負担を和らげながら、効果がある便秘薬です。
- ダイオウ、センナ、アロエといった便通生薬を配合し、多様な便秘に効果を発揮します。
- カンゾウ、シャクヤク、ガジュツなどの鎮痛生薬を配合し、効き目に伴う痛みを和らげます。

⚠ 使用上の注意

⊗ してはいけないこと (守らないと現在の症状が悪化したり、副作用が起こりやすくなります。)

1. 本剤を服用している間は、次の医薬品を服用しないでください。他の瀉下薬(下剤)
2. 授乳中の方は本剤を服用しないか、本剤を服用する場合は授乳を避けてください。
3. 大量に服用しないでください。



相談すること

1. 次の人は服用前に医師、薬剤師又は登録販売者に相談してください。
 - (1) 医師の治療を受けている人
 - (2) 妊婦又は妊娠していると思われる人
 - (3) 薬などによりアレルギー症状を起こしたことがある人
 - (4) 次の症状のある人 はげしい腹痛、吐き気・嘔吐
2. 服用後、次の症状があらわれた場合は副作用の可能性があるので、直ちに服用を中止し、この文書を持って医師、薬剤師又は登録販売者に相談してください。

関係部位	症状
皮膚	発疹・発赤、かゆみ
消化器	はげしい腹痛、吐き気・嘔吐

3. 服用後、次の症状があらわれることがあるので、このような症状の持続又は増強が見られた場合には、服用を中止し、この文書を持って医師、薬剤師又は登録販売者に相談してください。下痢
4. 1週間位服用しても症状がよくなる場合は、服用を中止し、この文書を持って医師、薬剤師又は登録販売者に相談してください。

【効能・効果】●便秘 ●便秘に伴う次の症状の緩和：頭重、のぼせ、肌あれ、吹出物、食欲不振（食欲減退）、腹部膨満、腸内異常発酵、痔

【用法・用量】次の量を就寝前（又は空腹時）に、水又はお湯で服用してください。ただし、初回は最小量を用い、便通の具合や状態をみながら、少しずつ増量又は減量してください。

年齢	1回量	1日服用回数
成人（15歳以上）	6～8錠	1回
11歳以上15歳未満	4～6錠	
7歳以上11歳未満	3～4錠	
7歳未満	服用しないこと	

用法・用量に関連する注意：

- (1) 用法・用量を厳守してください。
- (2) 小児に服用させる場合には、保護者の指導監督のもとに服用させてください。

【成分・分量】8錠（成人1日最大服用量）中に次の成分を含有しています。

ダイオウ末	0.6g	カンゾウ末	0.2g
センナ末	0.3g	ケイヒ末	0.1g
アロエ末	0.3g	ショウキョウ末	0.1g
シャクヤク末	0.2g	ガジュツ末	0.15g

添加物としてタルクを含有します。

【保管及び取扱い上の注意】

- (1) 直射日光の当たらない湿気の少ない涼しい所に密栓して保管してください。
- (2) 小児の手の届かない所に保管してください。
- (3) 他の容器に入れ替えないでください。（誤用の原因になったり品質が変わることがあります。）
- (4) ピンのフタはよくしめてください。しめ方が不十分ですと湿気などのため変質することがあります。また、本剤をぬれた手で扱わないでください。
- (5) ピンの中の詰め物は、輸送中に錠剤が破損するのを防ぐためのものです。開封後は不要となりますので取り除いてください。
- (6) 「開封年月日」記入欄に、ピンを開封した日付を記入してください。
- (7) 一度開封した後は、品質保持の点からなるべく早く服用してください。
- (8) 使用期限を過ぎた製品は服用しないでください。

【お問合せ先】くすりの相談室：078-929-0112/9:00～17:30（土、日、祝、弊社休日除く）

【製造販売元】摩耶堂製薬株式会社 神戸市西区玉津町居住65-1

和漢のチカラを科学し、あなたへ。

漢方薬に日本の生薬「和薬」等を配合したものを「和漢薬」といい、日本人の体質に合わせて心身の不調をお手当てすることを目指しています。『摩耶堂製薬』のお薬は、和漢薬にさらに独自の工夫を加え、カラダの内側から効き目を現す処方です。現代社会がもたらす様々な心身の不調を整え、あなたの本来の健やかさを。摩耶堂製薬の想いです。



摩耶堂製薬株式会社