

ご使用に際して、この説明文書を必ずお読みください。
また、必要な時に読めるよう大切に保管してください。

かぜ薬 ねつ・せき・鼻づまり

第②類医薬品

カゼマートS（カプセル製剤）

「かぜ」という疾病は軽く考えられがちですが、その症状は大変複雑です。鼻水、鼻づまり程度から悪寒、発熱、咳を伴う場合や、頭痛や関節、筋肉の疼痛を伴う等各種の症状があります。本品は「かぜ」によるこのような諸症状を緩和する解熱鎮痛薬、鎮咳去痰薬、抗ヒスタミン薬等種々の薬剤に加え、解熱作用のあるゴオウ、地竜の動物生薬を配合した感冒剤で、熱・せき・鼻づまりをはじめ、かぜの諸症状の緩和に優れた効果を発揮します。



使用上の注意



してはいけないこと

（守らないと現在の症状が悪化したり、副作用・事故が起こりやすくなります）

- 次の人は服用しないでください
 - 本剤又は本剤の成分によりアレルギー症状を起こしたことがある人。
 - 本剤又は他のかぜ薬、解熱鎮痛薬を服用してぜんそくを起こしたことがある人。
- 本剤を服用している間は、次のいずれの医薬品も使用しないでください
他のかぜ薬、解熱鎮痛薬、鎮静薬、鎮咳去痰薬、抗ヒスタミン剤を含有する内服薬等（鼻炎用内服薬、乗物酔い薬、アレルギー用薬等）
- 服用後、乗物又は機械類の運転操作をしないでください
（眠気等があらわれることがあります。）
- 授乳中の方は本剤を服用しないか、本剤を服用する場合は授乳を避けてください
- 服用前後は飲酒しないでください
- 長期連用しないでください



相談すること

- 次の人は服用前に医師、薬剤師又は登録販売者に相談してください
 - 医師又は歯科医師の治療を受けている人。
 - 妊婦又は妊娠していると思われる人。
 - 高齢者。
 - 薬などによりアレルギー症状を起こしたことがある人。
 - 次の症状のある人。 高熱、排尿困難
 - 次の診断を受けた人。
甲状腺機能障害、糖尿病、心臓病、高血圧、肝臓病、腎臓病、胃・十二指腸潰瘍、緑内障、呼吸機能障害、閉塞性睡眠時無呼吸症候群、肥満症
- 服用後、次の症状があらわれた場合は副作用の可能性があるので、直ちに服用を中止し、この文書を持って医師、薬剤師又は登録販売者に相談してください

関係部位	症 状	関係部位	症 状
皮 膚	発疹・発赤、かゆみ	精神神経系	めまい
消 化 器	吐き気、嘔吐、食欲不振	泌 尿 器	排尿困難
そ の 他	過度の体温低下		

まれに下記の重篤な症状が起こることがあります。
その場合は直ちに医師の診療を受けてください。

症状の名称	症 状
ショック (アナフィラキシー)	服用後すぐに、皮膚のかゆみ、じんましん、声のかすれ、くしゃみ、のどのかゆみ、息苦しさ、動悸、意識の混濁等があらわれる。
皮膚粘膜眼症候群 (スティーブス・ジョンソン症候群)、 中毒性表皮壊死融解症、 急性汎発性発疹性膿疱症	高熱、目の充血、目やに、唇のただれ、のどの痛み、皮膚の広範囲の発疹・発赤、赤くなった皮膚上に小さなブツブツ(小膿疱)が出る、全身がだるい、食欲がない等が持続したり、急激に悪化する。
肝機能障害	発熱、かゆみ、発疹、黄疸(皮膚や白目が黄色くなる)、褐色尿、全身のだるさ、食欲不振等があらわれる。
腎障害	発熱、発疹、全身のむくみ、全身のだるさ、関節痛(節々が痛む)、下痢、尿量減少等があらわれる。
間質性肺炎	階段を上ったり、少し無理をしたりすると息切れがする、息苦しくなる、空せき、発熱等がみられ、これらが急にあらわれたり、持続したりする。
呼吸抑制	息切れ、息苦しさ等があらわれる。

〔裏面もお読みください。〕

ぜんそく	息をするときゼーゼー、ヒューヒューと鳴る、息苦しい等があらわれる。
再生不良性貧血	青あざ、鼻血、歯ぐきの出血、発熱、皮膚や粘膜が青白くみえる、疲労感、動悸、息切れ、気分が悪くなりくらっとする、血尿等があらわれる。
無顆粒球症	突然の高熱、さむけ、のどの痛み等があらわれる。

- 服用後、次の症状があらわれることがあるので、このような症状の持続又は増強が見られた場合には、服用を中止し、この文書を持って医師、薬剤師又は登録販売者に相談してください
便秘、口のかわき、眠気
- 5～6回服用しても症状がよくならない場合は服用を中止し、この文書を持って医師、薬剤師又は登録販売者に相談してください

効能・効果

かぜの諸症状（鼻水、鼻づまり、くしゃみ、のどの痛み、せき、たん、悪寒、発熱、頭痛、関節の痛み、筋肉の痛み）の緩和。

用法・用量

次の1回量を1日3回食後なるべく30分以内に服用してください。

年齢	大人(15歳以上)	12歳以上15歳未満	12歳未満
1回量	2カプセル	1カプセル	服用しないこと

<用法・用量に関連する注意>

- 用法・用量を厳守してください。
- 小児に服用させる場合には、保護者の指導監督のもとに服用させてください。

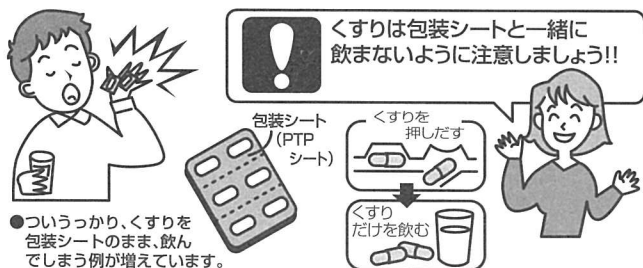
成分・分量

6カプセル（大人1日量）中に次の成分を含んでいます。

ジヒドロコデインリン酸塩 ……………24mg
dl-メチルエフェドリン塩酸塩 ……………60mg
アセトアミノフェン ……………750mg
クロルフェニラミンマレイン酸塩 ……………7.5mg
無水カフェイン ……………75mg
地竜末 ……………300mg
ゴオウ ……………3mg
添加物として、パレイショデンプン、ゼラチン、酸化チタン、ラウリル硫酸Na、マクロゴール、ステアリン酸Mgを含有します。

保管及び取扱い上の注意

- 直射日光の当たらない湿気の少ない涼しい所に保管してください。
- 小児の手の届かない所に保管してください。
- 他の容器に入れ替えないでください。（誤用の原因になったり品質が変わるおそれがあります。）
- 使用期限（配置期限）を過ぎた製品は服用しないでください。
- 下部にPTP包装についての注意事項を記しておりますので、必ずご覧の上で留意ください。



●ついうっかり、くすりを包装シートのまま、飲んでしまう例が増えています。

■お問い合わせ先 美吉野製薬株式会社 お客様相談係
電話 0745-67-0144 (代表)
受付時間 10時から17時まで（土、日、祝日を除く）

製造販売元
美吉野製薬株式会社
奈良県吉野郡大淀町大岩692