



データベースの概要

剤形、薬剤識別、製剤の色調に関するデータベースです。

患者さんへの情報提供や薬品の鑑別などにおける薬剤識別情報としてご利用いただくことが可能です。

色調に関する情報は、英語にも対応しています。

本データベースは、医療用医薬品のうち内服薬および外用薬（剤形データは外用薬を除く）を対象としています。

データベースの特徴

剤形データ

内服薬における錠剤割線情報やフィルムコーティング、腸溶錠などの詳細な剤形情報です。

錠剤の割線情報については、分割数を取得することが可能です。

例

『アクトス錠 15』の添付文書（抜粋）

【組成・性状】						
本剤は日本薬局方ビオグリタゾン塩酸塩錠である。						
	アクトス錠15			アクトス錠30		
1錠中の有効成分	ビオグリタゾンとして15mg (ビオグリタゾン塩酸塩16.53mg)			ビオグリタゾンとして30mg (ビオグリタゾン塩酸塩33.06mg)		
剤形	割線入りの素錠					
錠剤の色	白色～帯黄白色					
識別コード	△ 390			△ 391		
形状	上面 	下面 	側面 	上面 	下面 	側面
直径(mm)	7.0			7.0		
厚さ(mm)	2.4			2.5		
添加物：カルメロースカルシウム、ヒドロキシプロピルセルロース、ステアリン酸マグネシウム、乳糖水和物						

『アクトス錠 15』のデータ（概略）

剤形	割線	分割数
素錠	有り	4

『インヴェガ錠 3mg』の添付文書（抜粋）

【組成・性状】			
本剤は、浸透圧を利用した放出制御システム(OROS)を応用した、 <u>パリペリドンの放出制御型の徐放錠</u> である。			
販売名	インヴェガ錠 3mg	インヴェガ錠 6mg	インヴェガ錠 9mg
成分・含量 (1錠中)	パリペリドン 3mg含有	パリペリドン 6mg含有	パリペリドン 9mg含有
添加物	塩化ナトリウム、カルナウパロウ、酢酸セルロース、三二酸化鉄、ジブチルヒドロキシルエン、ステアリン酸、ヒドロキシエチルセルロース、ポピドン、ポリエチレンオキシド200K、ポリエチレンオキシド7000K、マクロゴール4000、ヒプロメロース、酸化チタン、黄色三二酸化鉄 ^{※1,2)} 、黒酸化鉄 ^{※3)} 、乳糖水和物 ^{※1)} 、トリアセチン ^{※1)} 、マクロゴール400 ^{※2,3)}		
色・剤形	白色の錠剤	淡褐色の錠剤	桃色の錠剤

『インヴェガ錠 3mg』のデータ（概略）

剤形	割線
徐放性・フィルムコーティング錠 (分割・粉砕不可)	無し

9. 適用上の注意

薬剤交付時

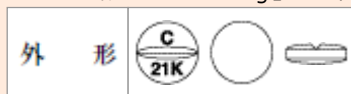
- 本剤は徐放性製剤であるため、噛んだり、割ったり、砕いたり、溶解したりしないよう指導すること。また、開封後は時間を置かずに必ず飲み物と一緒に服用するよう指導すること。

薬剤識別データ（識別コード）

内服薬・外用薬の識別コードに関する情報で、多様な識別検索キーを保持しています。

例

『ジゴシン錠0.125mg』の添付文書（抜粋）



『ジゴシン錠0.125mg』のデータ（概略）

記載箇所	薬剤識別記号
本体表	C21K
本体裏	なし
被包表	0.125mgC-21K
被包裏	なし

『ジゴシン錠0.125mg』の製剤写真



『ジゴシン錠0.125mg』の検索キー（概略）

「C21K」「21KC」「KC21」
 「0.125mgC-21K」「-21K0.125mgC」
 「21K0.125mgC-」「C-21K0.125mg」
 「K0.125mgC-21」「mgC-21K0.125」

カラーデータ（日本語版／英語版）

内服薬・外用薬の添付文書に記載されている製剤の色調情報で、英語にも対応しています。

例

『リンゼス錠0.25mg』の添付文書（抜粋）

2. 製剤の性状

剤形	色	外形・大きさ・重量			識別コード
		表	裏	側面	
フィルムコーティング錠	淡黄色				★725
		直径 約9.6mm	厚さ 約4.5mm	重量 約340mg	

『リンゼス錠0.25mg』のデータ（概略）
日本語版表示例

カラー

淡黄

英語版表示例

color

pale yellow

『アズノールうがい液4%』の添付文書（抜粋）

組成・性状

1. 組成
 本剤は、1mL中アズレンスルホン酸ナトリウム水和物40mgを含有する。
 添加物としてグリセリン、エタノール、ポリソルベート80、エドト酸ナトリウム水和物、リン酸水素ナトリウム水和物、無水リン酸二水素ナトリウム、l-メントール、ハッカ油を含有する。

2. 製剤の性状
 本剤は、濃青色の液で、芳香がある。
 pH：6.5～8.5

『アズノールうがい液4%』のデータ（概略）
日本語版表示例

カラー

濃青

英語版表示例

color

dark blue

データベースの機能

薬剤情報提供への利用

患者さん自身が薬品を確認するために薬剤情報提供書などとしてご利用いただくことが可能です。

薬品の鑑別

識別コードから薬品の検索を行うことが可能なため、持参薬などの鑑別を行う際にご利用いただけます。

様々な入力パターンに対応した検索を行うことが可能です。

調剤業務を支援

「粉碎分割一包化データベース」などとあわせて、調剤時の参考情報としてご利用いただくことが可能です。

保険請求に関する参考情報

保険請求における調剤料の算定において、割線の有無が算定要件となる自家製剤加算などの参考情報としてご利用いただくことが可能です。

なお、自家製剤加算の算定には他の要件もありますので、あわせてご確認ください。

